

**KTM**  
MOTORCYCLES

ERSATZTEILKATALOG  
SPARE PARTS MANUAL

'97



**FAHRGESTELL**  
**CHASSIS**

ART. NR. 3.204.03  
7.96

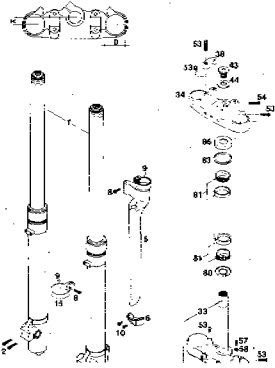
**125 SX, EXC, EGS**



# INHALTSVERZEICHNIS

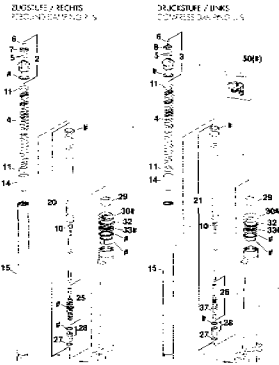
# INDEX

## TELEGABEL MARZOCCHI FRONT FORK MARZOCCHI



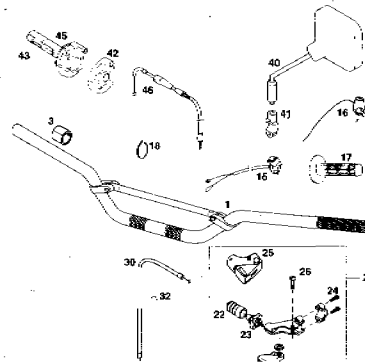
SEITE  
Page  
**4**

## GABELBEINE MARZOCCHI FRONT FORK LEGS



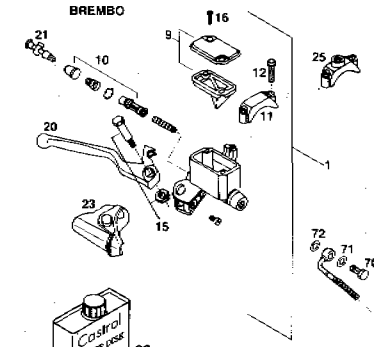
SEITE  
Page  
**5**

## LENKER, ARMATUREN HANDLEBAR, CONTROLS



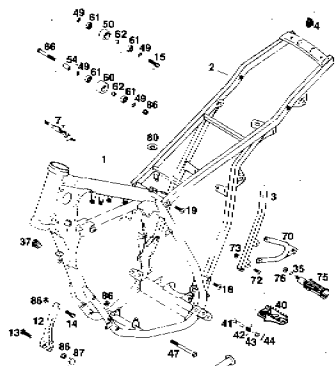
SEITE  
Page  
**6**

## HANDBREMSZYLINDER HAND BRAKE CYLINDER



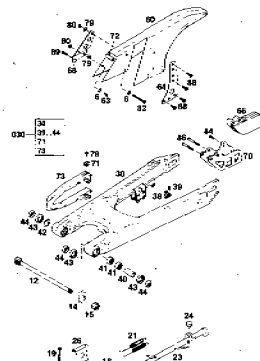
SEITE  
Page  
**7**

## RAHMEN, AUSLEGER FRAME, SUB FRAME



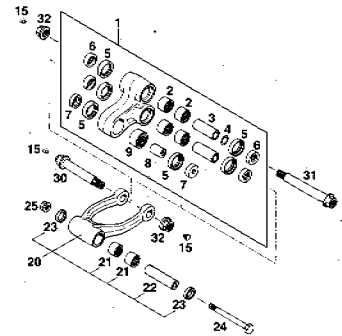
SEITE  
Page  
**8**

## SCHWINGARM, KETTENSCHUTZ SWINGARM, CHAIN GUARD



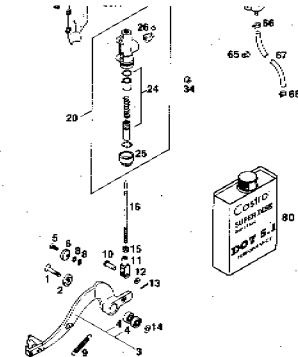
SEITE  
Page  
**10**

## PRO LEVER ANLENKUNG PRO LEVER SYSTEM



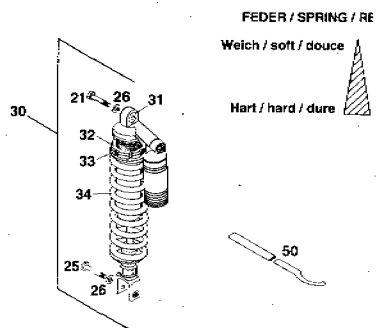
SEITE  
Page  
**12**

## FUSSBREMSBETÄTIGUNG REAR BRAKE CONTROL



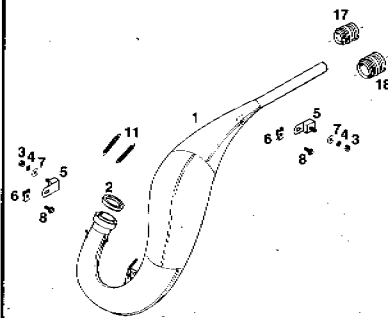
SEITE  
Page  
**13**

## FEDERBEIN SHOCK ABSORBER



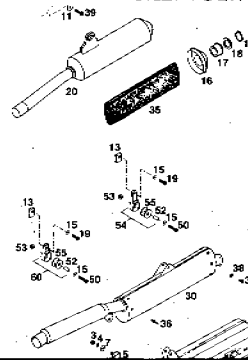
SEITE  
Page  
**14**

## AUSPUFF EXHAUST PIPE



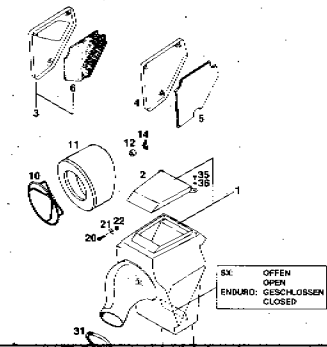
SEITE  
Page  
**15**

## ENDDÄMPFER SILENCER



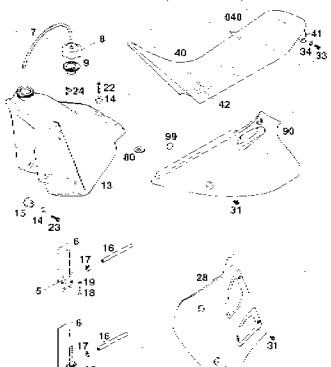
SEITE  
Page  
**16**

## LUFTFILTERKASTEN AIR FILTER BOX



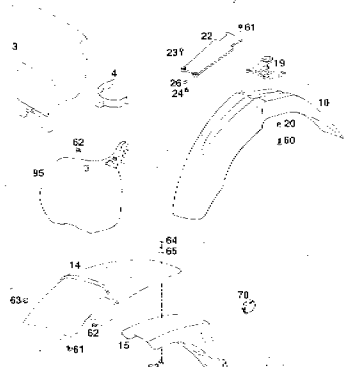
SEITE  
Page  
**17**

TANK, SITZBANK, VERKLEIDUNG  
TANK, SEAT, COVER



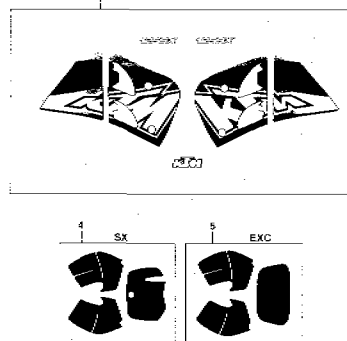
SEITE  
Page  
**18**

KOTFLÜGEL, MASKE  
FENDERS, MASK



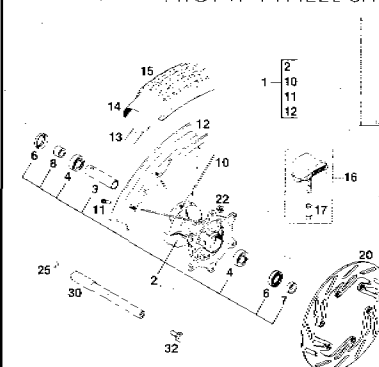
SEITE  
Page  
**19**

DEKOR  
DECAL



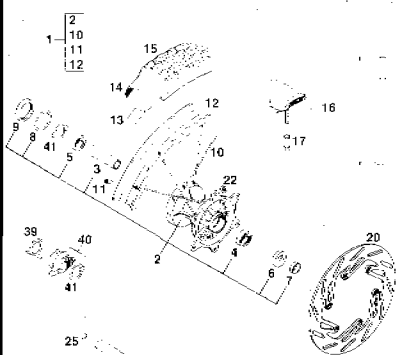
SEITE  
Page  
**20**

VORDERRAD SX  
FRONT WHEEL SX



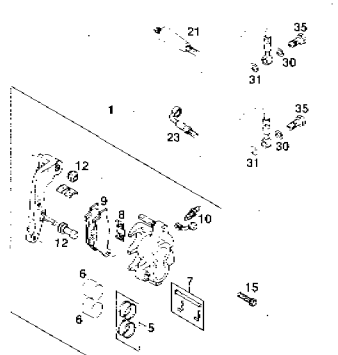
SEITE  
Page  
**21**

VORDERRAD EXC, EGS  
FRONT WHEEL EXC, EGS



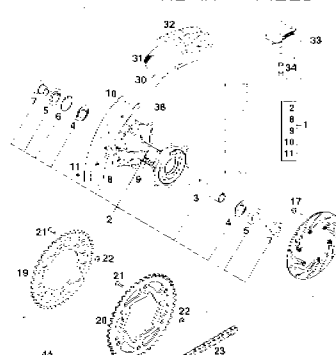
SEITE  
Page  
**22**

BREMSZANGE VORNE  
BRAKE CALPER FRONT



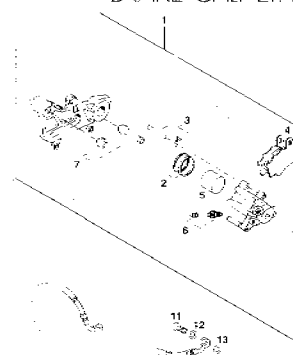
SEITE  
Page  
**23**

HINTERRAD  
REAR WHEEL



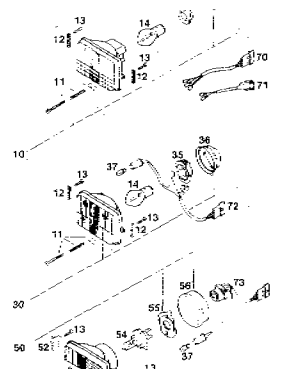
SEITE  
Page  
**24**

BREMSZANGE HINTEN  
BRAKE CALPER REAR



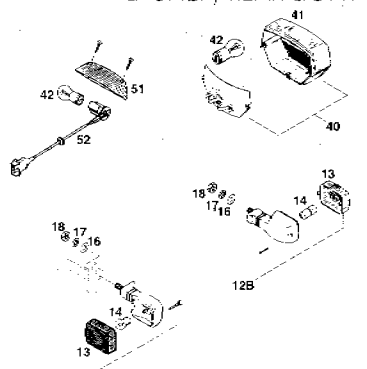
SEITE  
Page  
**26**

SCHEINWERFER  
HEAD LIGHT



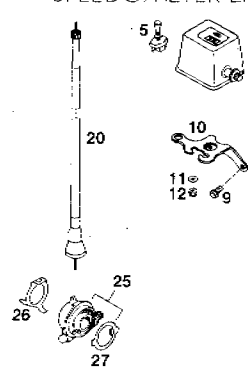
SEITE  
Page  
**27**

BLINKER, RÜCKLICHT  
FLASHER, REAR LIGHT



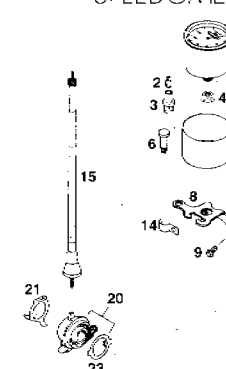
SEITE  
Page  
**28**

TACHOANLAGE EXC USA  
SPEEDOMETER EXC USA



SEITE  
Page  
**29**

TACHOANLAGE EXC  
SPEEDOMETER EXC



SEITE  
Page  
**30**



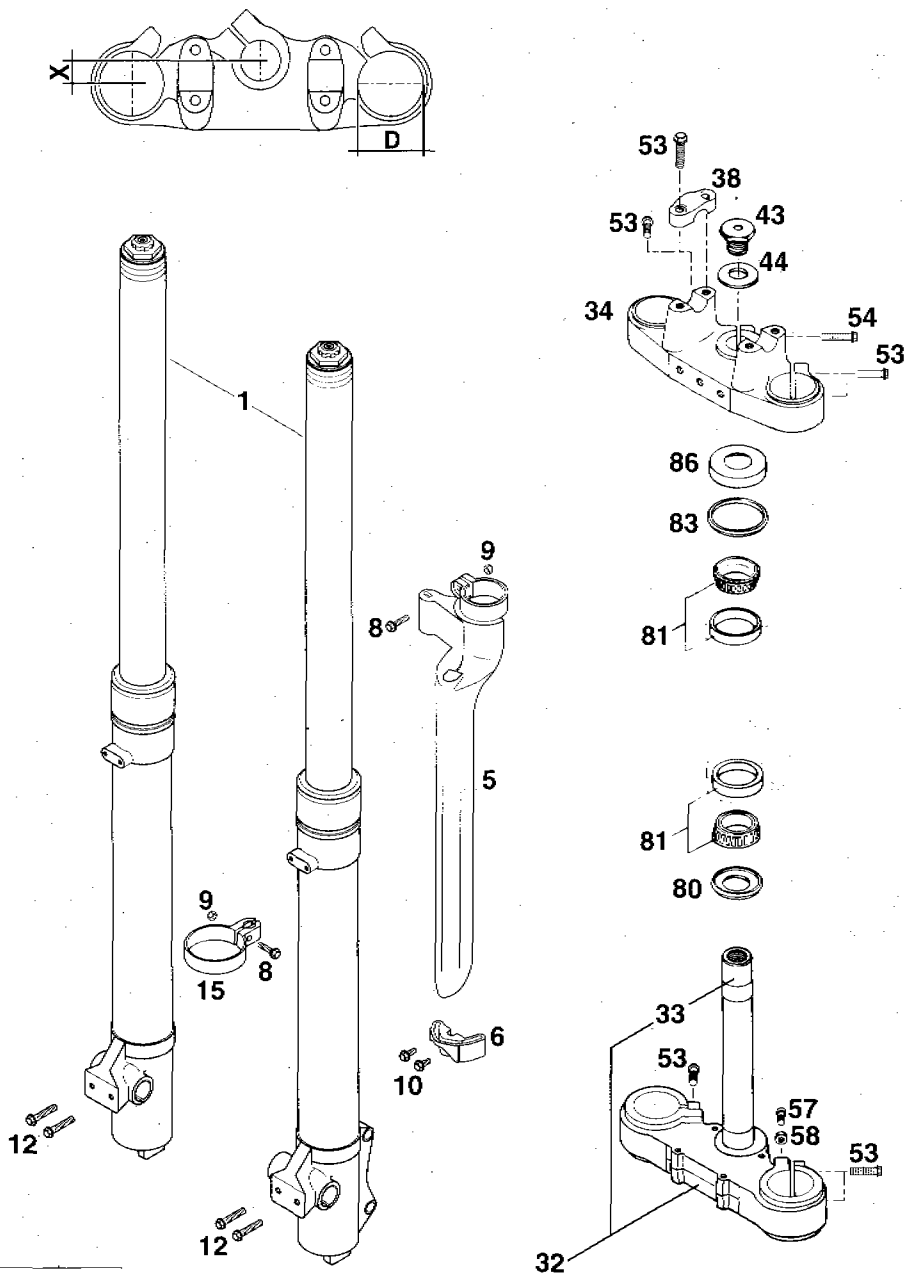


FIG	TEILNR/PARTNR	BEZEICHNUNG	DESCRIPTION	QTY
1	124729	GABELBEINE KPL. „KTM 62“ '96 125 SX,	FORK LEGS CPL.	1
1	124730	GABELBEINE KPL. „KTM 61“ '96 125 EXC, EGS	FORK LEGS CPL.	1
5*	546.01.291.000/30	GABELSCHUTZ MARZ. LINKS '97 SCHWARZ / BLACK	FORK PROTECTOR L/S	1
*	546.01.391.000/30	GABELSCHUTZ MARZ. RECHTS '97 SCHWARZ / BLACK	FORK PROTECTOR R/S	1
6*	546.01.290.000/30	GABELSCHUTZF.LINKS SCHWARZ'97 SCHWARZ / BLACK	PROTECTOR GUIDE L.	1
*	546.01.390.000/30	GABELSCHUTZF.RECHTS SCHWARZ'97 SCHWARZ / BLACK	PROTECTOR GUIDE R.	1
8	0015 050203	SK-BUNDSCHRAUBE M5X20 SW=8	H-H COLLAR SCREW	3
9	0985 050003	SS-MUTTER DIN985-M5	S NUT	3
10	0015 050123	SK-BUNDSCHRAUBE M5X12 SW=8	H-H COLLAR SCREW	4
12	520196	SK-BUNDSCHRAUBE M6X25 SW=10	H-H COLLAR SCREW	4
15	546.01.099.000	TACHOWELLENFÜHRUNG MARZOCCHI45	SPEEDO.CABLE GUIDE	1
32	502.01.132.044	GABELBR.UNT.KPL. X=18MM/D=45MM	BOT.FORK PLATE CPL	1
33	501.01.033.100	GABELSCHAFTROHR L=244 '91	FORK STEM	1
34	502.01.134.000	GABELBRÜCKE OBEN X=18MM/D=45MM	TOP FORK PLATE	1
38	546.01.038.000	LENKERKLEMMBRÜCKE '95	HANDLEBAR CLAMP	2
43	564.01.043.000	SK-SCHRAUBE M20 X 1,5	HEX HEAD SCREW	1
44	564.01.044.000	SCHEIBE 21 X 38 X 3	WASHER	1
53	0015 080303	SK-BUNDSCHRAUBE M8X30 SW=10	H-H COLLAR SCREW	12
54	0015 080353	SK-BUNDSCHRAUBE M8X35 SW=10	H-H COLLAR SCREW	1
57	0933 070203	SK-SCHRAUBE DIN933-M7X20	HEX HEAD SCREW	2
58	0934 070003	SK-MUTTER DIN934-M7	HEX NUT	2
80	546.01.084.100	O-RINGTRÄGER M. DICHTLIPPE '91	ORING SUPPORT	1
81	542.01.081.000	KEGELROLLENLAGER SKF 331274	TAPER ROLLER BEARING	2
83	546.01.184.000	STEUERKOPFABDICHTUNG OBEN	TOP SEAL	1
86	542.01.086.000	SCHUTZRING	CAP	1

ZUGSTUFE / RECHTS  
REBOUND DAMPING R/S

DRUCKSTUFE / LINKS  
COMPRESS DAMPING L/S

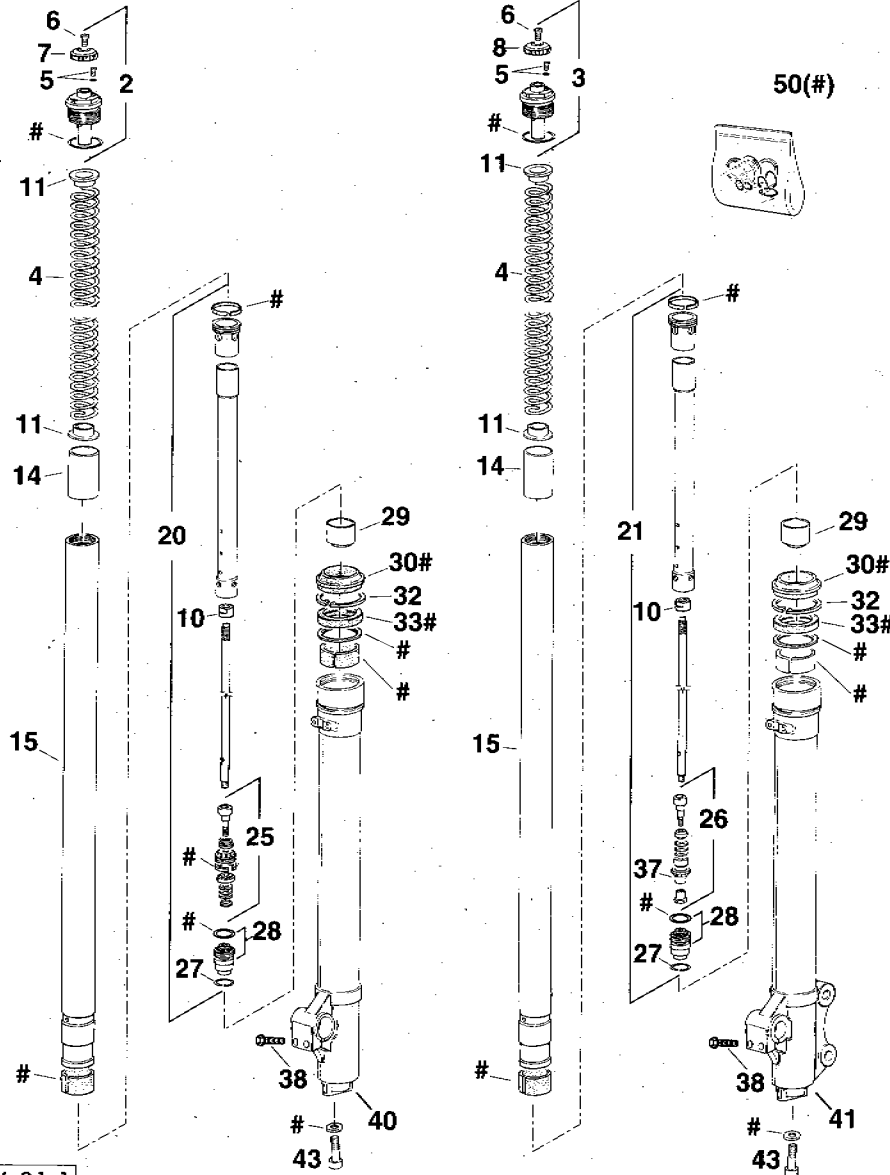


FIG	TEILNR/PARTNR	BEZEICHNUNG	DESCRIPTION	QTY
2	701118	VERSCHLUßKAPPE KPL. RECHTS „R“	SCREW CAP CPL. R/S	1
3	701119	VERSCHLUßKAPPE KPL. LINKS „C“	SCREW CAP CPL. L/S	1
4	514978	FEDER 4,0 KTM61	SPRING	2
	5141033	FEDER 4,5 KTM62	SPRING	2
	514977	FEDER 4,8	SPRING	X
5	850208AR	LINSENSCHRAUBE M4X6	LENTIL HEAD SCREW	2
6	520197	ISK-SENKSCHRAUBE M3X10	COUNTERSUNK SCREW	2
7	549033	DREHKNOFF RECHTS „R“	ADJUSTING KNOB R/S	1
8	549034	DREHKNOFF LINKS „C“	ADJUSTING KNOB L/S	1
10	521119	KONTERMUTTER M12 X 1,25	LOCK NUT	2
11	536071	FEDERHÜLSE	SPRING GUIDE CUP	4
14	518917	VORSPANNBÜCHSE KTM 61/62	PRE-LOAD BUSH	2
15	507437	GABELHOLM D=45MM	FORK TUBE	2
20	803802	CARTRIDGE KPL. RECHTS KTM61/62	CARTRIDGE CPL. R/S	1
21	803801	CARTRIDGE KPL. LINKS KTM61/62	CARTRIDGE CPL. L/S	1
25	850546	REP.SATZ KOLBEN RE. KTM61/62	REPAIR KIT R/S	1
26	850562	REP.SATZ KOLBEN LINKS	REPAIR KIT L/S	1
27	523232	SEEGERRING	STOP RING	2
28	717026	BODENVENTIL	FOOT VALVE	2
29	532631	HYDROSTOP	HYDROSTOP	2
30	533266	STAUBMANSCHETTE	DUST SEAL	2
32	523239	SEEGERRING	STOP RING	2
33	528145	SIMMERRING 45/58/8,5/11	SEAL	2
37	530081	KOLBEN-DRUCKSTUFE	FLOATING PISTON	1
38	520196	SK-BUNDSCHRAUBE M6X25 SW=10	H/H COLLAR SCREW	4
40	5031170/BS/R	GLEITROHR RECHTS	SLIDER R/S	1
41	5031175/BS/R	GLEITROHR LINKS	SLIDER L/S	1
43	520019	ISK-SCHRAUBE M10X30 NIEDER	A/H SCREW	2
50	850544	REP.SATZ SIMMERRINGE-BÜCHSEN	REPAIR KIT	1

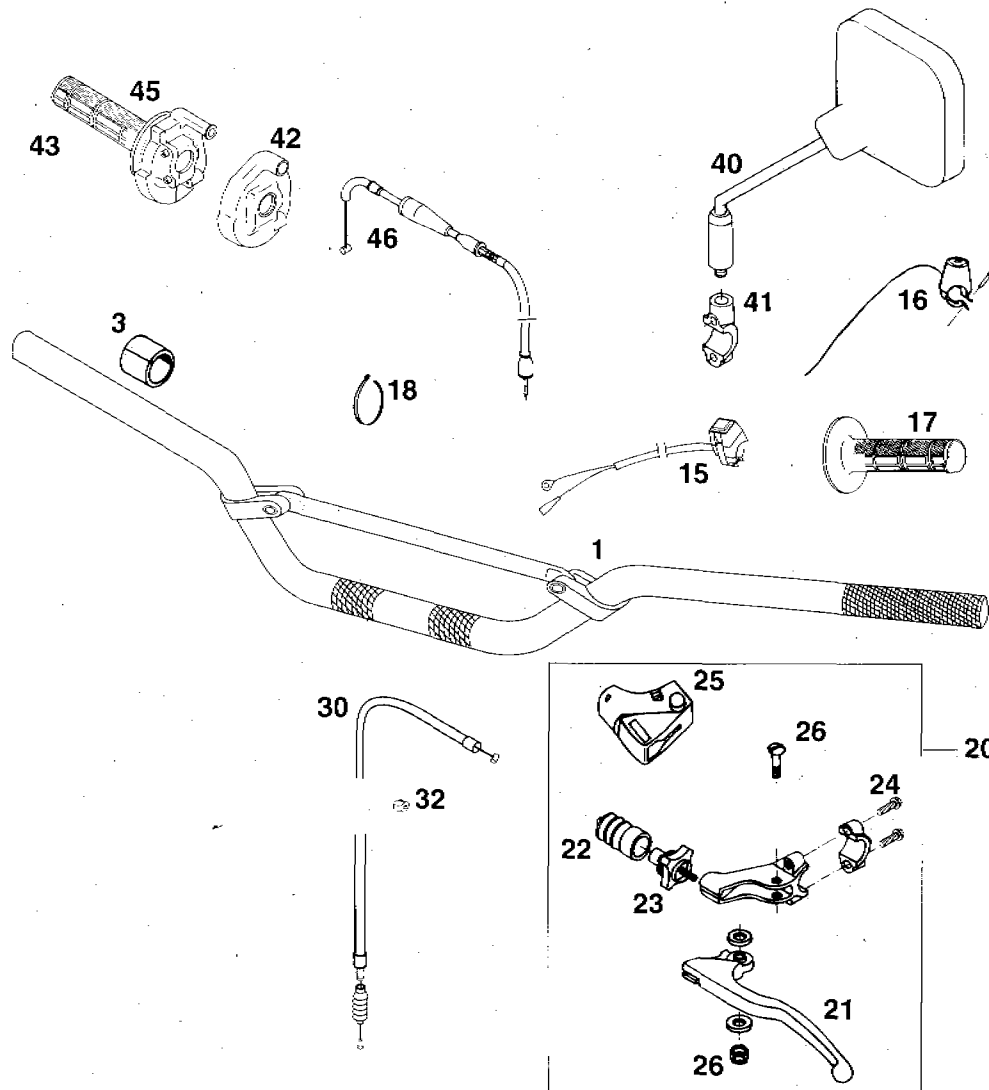


FIG	TEILNR/PARTNR	BEZEICHNUNG	DESCRIPTION	QTY
1	502.02.001.000	ALU-LENKER C.M.V. '95	HANDLEBAR	1
3	502.02.010.000	DISTANZBÜCHSE 22 X 28 X 22 PVC	BUSHING	1
15*	503.11.089.000	KURZSCHLUSSSCHALTER 2-TAKT '97	ENGINE STOP BUTTON	1
16	510.11.198.000	KURZSCHLUSSTASTER 790MM	ENGINE STOP BUTTON	X
17	502.02.052.000	FESTGRIFF DOMINO SCHWARZ '95	RUBBER GRIP	1
18	440.11.276.200	KABELBAND 200 X 5MM T50 R/SF	PLASTIC BAND	1
20	546.02.040.200	KUPPLUNGHEBEL KPL. '94	CLUTCH LEVER ASSY	1
21	546.02.055.200	KUPPLUNGHEBEL LOSE	CLUTCH LEVER	1
22	546.02.126.000	FALTENBALG KUPPLUNGHEBEL '91	PLASTIC SLEEVE	1
23	583.02.043.000	STELLSCHRAUBE KPL. M7	ADJUSTING SCREW	1
24	0015 060203	SK-BUNDSCHRAUBE M6X20 SW=8	H F COLLAR SCREW	2
25	546.02.026.200	SCHÜTZKAPPE-KUPPLUNGHEBEL	PLASTIK COVER	1
26	546.02.028.200	HEBELSCHRAUBE KPL.	LEVER SCREW CPL.	1
30	502.02.090.200	KUPPLUNGSSEIL 125/LC4 TSK '94	CLUTCH CABLE	1
32	581.11.076.000	KABELHALTER KHS NR. 150-47610	CABLE SUPPORT	1
40	580.12.040.000	RÜCKBLICKSPIEGEL LINKS	MIRROR L/S	1
—	580.12.140.000	RÜCKBLICKSPIEGEL RECHTS	MIRROR R/S	X
41	583.02.044.000	KLEMMSCHELLE SPIEGEL M10X1,25	CLAMP	1
42	546.02.010.050	SCHÜTZKAPPE	PLASTIC COVER	1
43	502.02.003.000	DREHGRIFFÜBERZUG DOMINO SCHW.	TWIST GRIP COVER	1
45	546.02.010.000	GASDREHGRIFF KPL. DOMINO '95	TWIST GRIP CPL.	1
46	502.02.091.700	GASSEIL 125 DOMINO/VHSB 37	THROTTLE CABLE	1

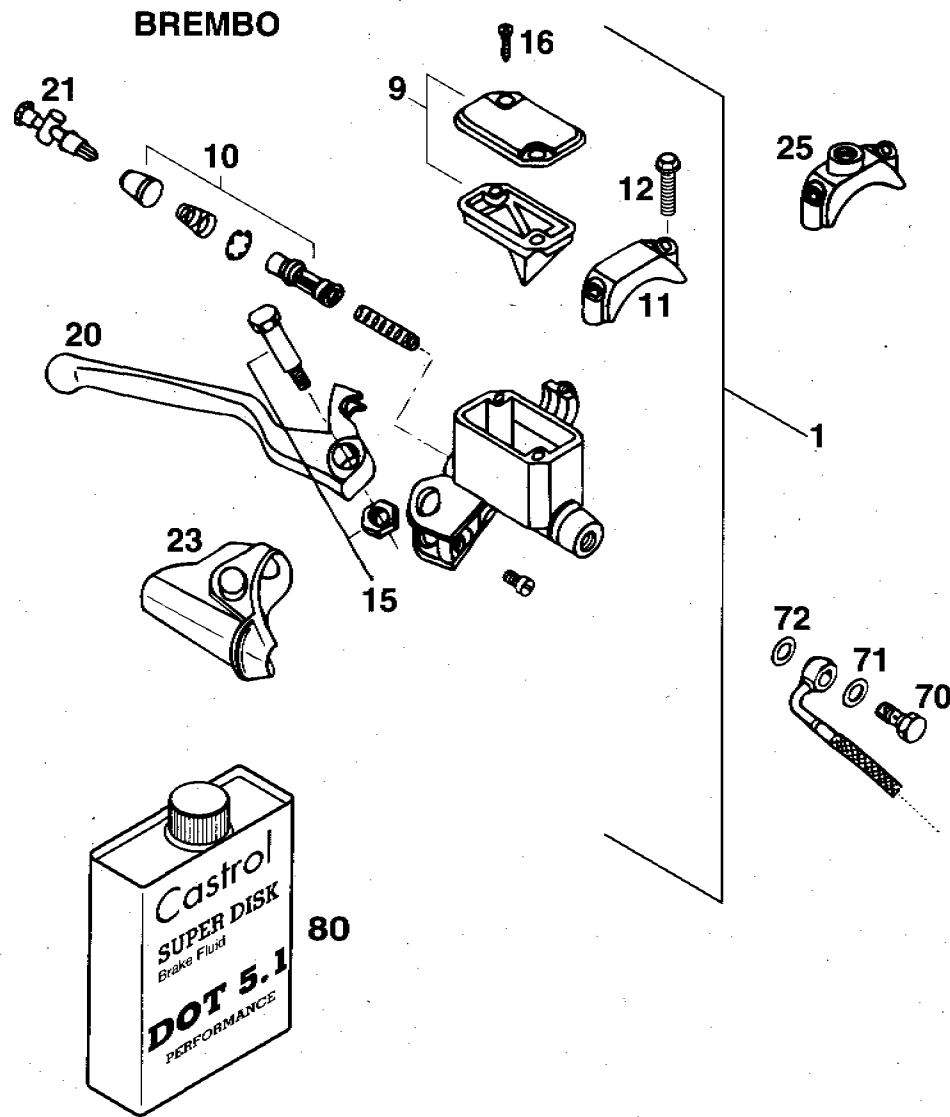


FIG	TEILNR/PARTNR	BEZEICHNUNG	DESCRIPTION	QTY
1	502.13.001.044	HANDBREMSZYLINDER BREMBO'94 D = 11 MM	HANDBRAKE CYLINDER	1
9	502.13.012.000	DECKEL KPL.	COVER CPL.	1
10	502.13.050.000	REPARATUR-SATZ KOLBEN 11MM	REPAIR KIT	1
11	544.13.011.000	SHELLE	CLAMP	1
12	0015 060253	SK-BUNDSCHRAUBE M6X25 SW=8	H H COLLAR SCREW	2
15	502.13.015.000	HEBELSCHRAUBE KPL.	LEVER SCREW CPL.	1
16	0965 050163	SENKSCHRAUBE DIN965-M5X16	COUNTERSUNK SCREW	2
20	502.13.020.000	HANDBREMSHEBEL LOSE BREMBO'94	BRAKE LEVER LOOSE	1
21	502.13.021.000	STELLSCHRAUBE KPL.	ADJUSTING SCREW	1
23	502.13.023.000	SCHUTZKAPPE BREMBO'94	PLAST.C COVER	1
25	580.12.040.150	KLEMMSCHELLE F. SPIEGEL '94	CLAMP	1
70	502.13.025.000	HOHLSCHRAUBE M 10 X 1 X 19	CONNECTING SCREW	1
71	420.13.026.000	DICHTRING 10 X 16 X 1,5 CU	SEAL RING CU.	1
72	420.13.226.000	DICHTRING 10 X 16 X 1 CU	SEAL RING CU.	1
80	060 54	BREMSFLÜSSIGK. DOT 5.1 CASTROL	BRAKE FLUID	1



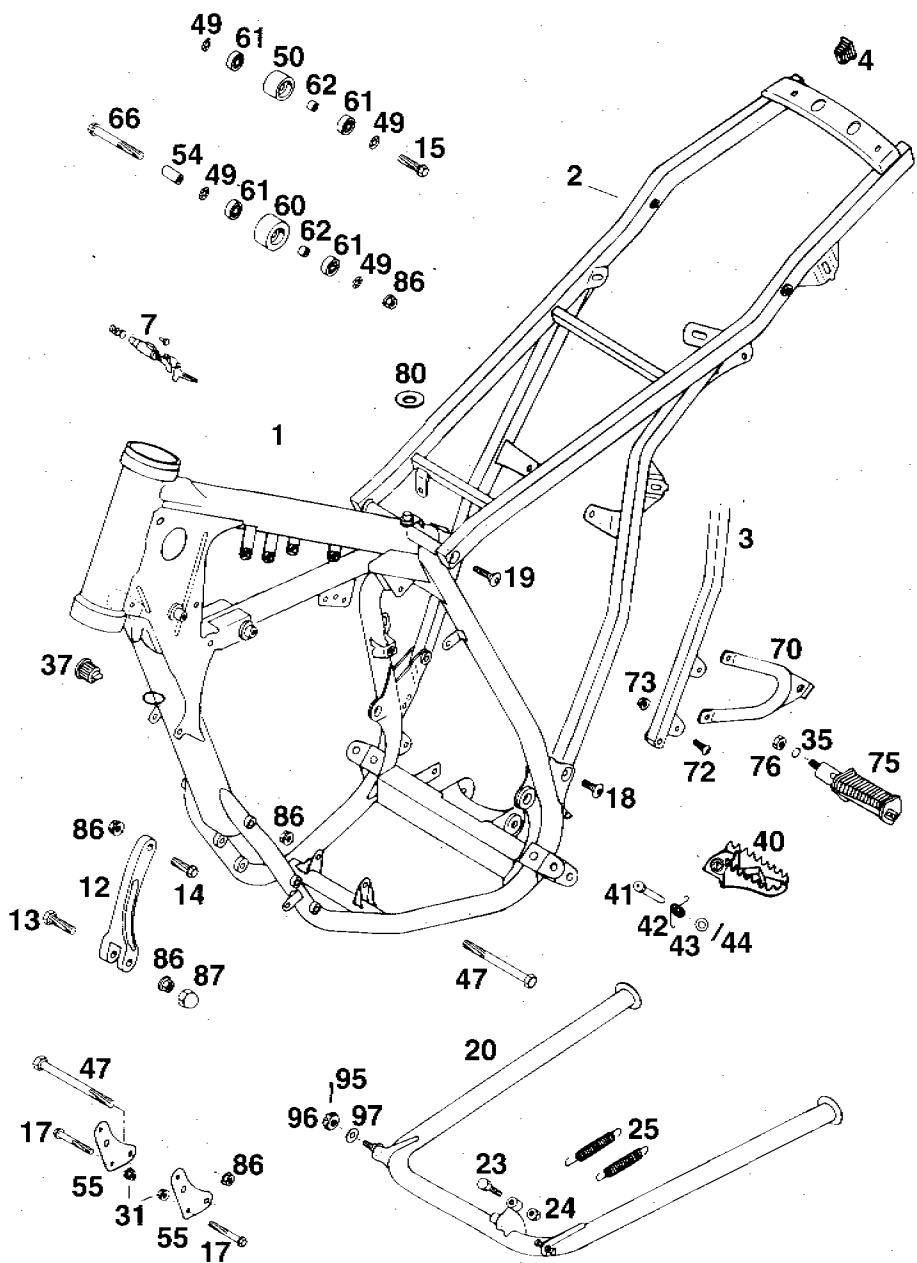


FIG	TEILNR/PARTNR	BEZEICHNUNG	DESCRIPTION	QTY
1	502.03.001.900	RAHMEN 125 SX '94	FRAME	1
1	502.03.401.900	RAHMEN 125 EXC/EGS '94	FRAME	1
2	502.03.002.800	RAHMENAUSLEGER ALU SX	SUB FRAME	1
2	502.03.402.900	RAHMENAUSLEGER STAHL EXC/EGS EINSITZIG / SINGLE SEATED	SUB FRAME	1
3	502.03.502.900	RAHMENAUSLEGER STAHL EXC/EGS ZWEISITZIG / TWO SEATED	SUB FRAME	X
4	583.03.002.090	VERSCHLUSSTOPFEN 12 X 17 MM	PLUG	2
7*	710.03.007.000	STEUERKOPFSCHLOSS KPL. ZADI	STEERING HEAD LOCK	X
12	502.03.045.700	MOTORSTREBE	REINFORCING BRKT.	1
13	0931 080303	SK-SCHRAUBE DIN931-M8X30	H-H SCREW	1
14	0015 080253	SK-BUNDSCHRAUBE M8X25 SW=10	H-H COLLAR SCREW	1
15	0015 080303	SK-BUNDSCHRAUBE M8X30 SW=10	H-H COLLAR SCREW	1
17	0015 060453	SK-BUNDSCHRAUBE M6X45 SW=8	H-H COLLAR SCREW	4
18	546.10.052.000	KETTENRADSCHRAUBE-ISK M8X20	SPROCKET SCREW	2
19	545.10.052.000	KETTENRADSCHRAUBE-ISK M8X26	SPROCKET SCREW	2
20	502.03.022.100/19	MITTELSTÄNDER 125 '93	CENTRE STAND	1
23	0933 080253	SK-SCHRAUBE DIN933-M8X25	H-H SCREW	1
24	0934 080003	SK-MUTTER DIN934-M8	HEX NUT	1
25	100.03.021.000	STÄNDERFEDER KURZ	SPRING SHORT	2
31	565.09.064.000	STOVER-FLANSCHMUTTER M6	SELF LOCKING NUT	4
35	0127 100003	FEDERRING DIN 127	LOCK WASHER	X
37	420.07.049.000	SCHUTZKAPPE	PLASTIC CAP	1
40	546.03.040.100	FUSSRASTE LINKS BREIT '96	FOOT PED L/S	1
—	546.03.140.100	FUSSRASTE RECHTS BREIT '96	FOOT PED R/S	1
41	546.03.044.000	BOLZEN F. FUßRASTER 9,8 X 50	BOLT FOR FOOT PED	2
42	546.03.041.000	FUßRASTENFEDER LINKS & RECHTS	SPRING L/S & R/S	2
43	0125 100003	SCHEIBE DIN125-A10,5	FLAT WASHER	2
44	0094 032253	SPLINT DIN94-3,2X25	PIN	2
47	0931 080903	SK-SCHRAUBE DIN931-M8X90	HEX HEAD SCREW	2
49	360.03.014.000	SCHNORR-SICHERUNGSSCHEIBE 8MM	LOCK WASHER	4
50	502.03.053.000	KETTENROLLE D=30MM	CHAIN ROLL	1
54	502.03.053.101	LAGERBÜCHSE 8X12X26	BUSHING	1
55	502.03.055.000	MOTORAUFHÄNGUNG (STAHL) '87	ENGINE SUPPORT	2
60	502.03.053.100	KETTENROLLE D=35MM	CHAIN ROLL	1
61	0625 006087	RILLENKUGELLAGER 608 DD 2RS C3	BALL BEARING	4

\* = NEUTEIL / NEW PART X = NACH BEDARF / AS REQUIRED

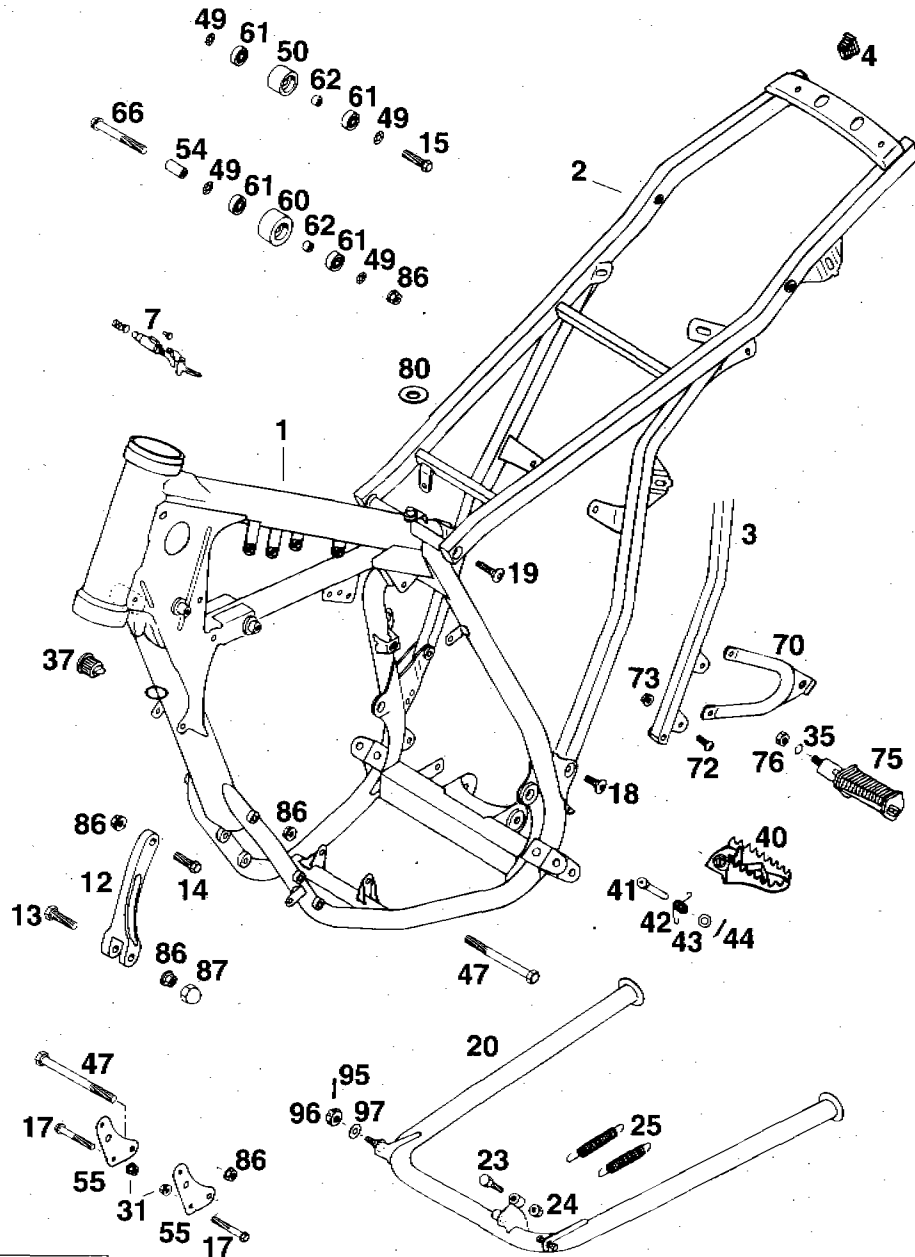


FIG	TEILNR/PARTNR	BEZEICHNUNG	DESCRIPTION	QTY	
	62	740.03.021.000	BÜCHSE 8 X 12 X 6,5	BUSHING	2
	66	0015 080703	SK-BUNDSCHRAUBE M8X70 SW=10	H H COLLAR SCREW	1
	70	583.03.003.000	FUSSRASTENTRÄGER HINTEN LINKS	FOOT PED BRACKET L	X
	—	583.03.103.000	FUSSRASTENTRÄGER HINTEN RE.'93	FOOT PED BRACKET R	X
	72	0107 080203	ISK-LINSENSCHR. DIN107-M8X20	LENTIL HEAD SCREW	X
	73	543.10.086.000	STOVERFLANSCHMUTTER M8	SELF LOCKING NUT	X
	75	490.03.250.000	FUSSRASTE HINTEN LINKS KPL.	REAR FOOT PED L/S	X
	—	490.03.350.000	FUSSRASTE HINTEN RECHTS KPL.	REAR FOOT PED R/S	X
	76	0934 100003	SK-MUTTER DIN934-M10	HEX NUT	X
	80	510.05.067.100	ISOLIERSCHEIBE 12 X 28 X 3	ISOL. WASHER	1
	86	543.10.086.000	STOVERFLANSCHMUTTER M8	SELF LOCKING NUT	6
	87	160.01.036.013	SK-MUTTER ABDECKUNG 13 MM	HEX NUT COVER	1
	95	0094 020163	SPLINT 2 X 16	PIN	1
	96	0937 080003	KRONENMUTTER M8 NIEDRIGE FORM	CASTLE NUT	1
	97	0125 080003	SCHEIBE DIN125-A8,4	FLAT WASHER	1

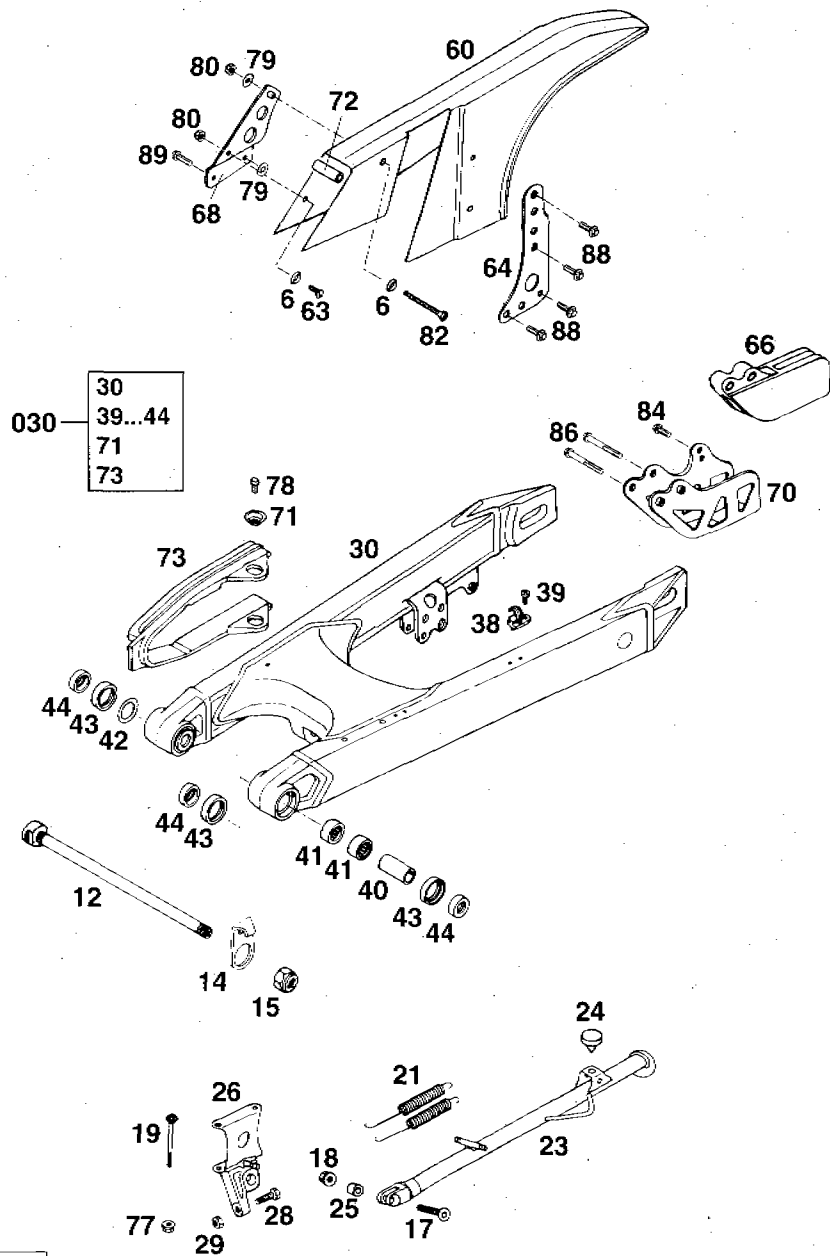


FIG	TEILNR./PARTNR	BEZEICHNUNG	DESCRIPTION	QTY
6	400.06.006.000	FASONSCHIBE 6MM	WASHER	X
12	502.03.014.100	SCHWINGARMBOLZEN '92 L=250 B20	SWINGARM BOLT	1
14	502.30.211.000	BREMSSCHLAUCHFÜHRUNG '89	BRAKE TUBE GUIDE	2
15	0985 141503	SS-MUTTER DIN985-M14X1,5	SL NUT	1
17	0991 080353	ISK-SENKSCHRAUBE DIN7991-M8X35	COUNTERSUNK SCREW	1
18	543.10.086.000	STOVERFLANSCHMUTTER M8	SELF LOCKING NUT	1
19	0991 060753	SENKSCHRAUBE DIN7991-M6X75	COUNTERSUNK SCREW	2
21	510.03.021.000	STÄNDERFEDER LANG	SIDESTAND SPRING	2
23	545.03.023.100/19	SEITENSTÄNDER L=409 MM '93	SIDE STAND	1
24	510.07.069.100	GUMMIPUFFER	RUBBER BUSHING	1
25	571.03.225.000	BÜCHSE 8,2 X 12 X 10	BUSHING	1
26	502.03.026.100/19	HALTERUNG FÜR SEITENSTÄNDER'93	SIDE STAND BRACKET	1
28	0933 080253	SK-SCHRAUBE DIN933-M8X25	H-H SCREW	1
29	0934 080003	SK-MUTTER DIN934-M8	HEX NUT	1
30	502.03.030.900	SCHWINGARM LOSE 560 MM 125'94	SWINGARM	1
030	502.03.030.944	SCHWINGARM KPL. 560 MM 125'94	SWINGARM CPL.	1
38	546.11.076.100	HALTESCHELLE FÜR BREMSSCHL.'96	SUPPORT	2
39	0010 050103	TAPTITE-GEW.FURCHSCHR.M5X10	TAPITITE SCREW	2
40	502.03.081.700	LAGERHÜLSE 15 X 20 X 38,7	BUSHING	2
41	502.03.097.000	NADELHÜLSE HK 2012	NEEDLE BEARING	4
42	546.03.036.000	ANLAUFSCHIBE 22,2 X 31,7 X 1	THRUST WASHER	1
43	0760 253270	WELLENDICHRING 25X32X7 BSL	SEAL	4
44	546.03.090.000	TASSE FÜR WELLENDICHR 15X25X9	BUCKET	4
60	502.07.060.000	KETTENSCHUTZ '87	CHAIN GUARD	1
63	0963 060163	SENKSCHRAUBE DIN963-M6X16	FLAT HEAD SCREW	X
64	544.07.064.100	HALBLECH KETTENSCHUTZ '94	BRACKET	1
66	546.07.066.100	KETTENFÜHRUNG HINTEN '94	CHAIN GUIDE	1
68	502.07.068.000	HALBLECH	BRACKET	1
70	502.07.070.000	HALBLECH KETTENFÜHRUNG '94	RETAIN PLATE	1
71	722.10.079.000	STÜTZSCHALE	BUCKET	2
72	501.07.072.100	DISTANZSTÜCK L=36MM	SPACER	1
73	502.07.073.000	KETTENGLEITSCHUTZ '92	CHAIN GUIDE	1
77	565.09.064.000	STOVERFLANSCHMUTTER M6	SELF LOCKING NUT	2
78	0009 050103	SK-TAPTITE SCHRAUBE M5X10	TAPITITE SCREW	2
79	0021 060003	SCHIBE DIN9021-A6,4	FLAT WASHER	X
80	0985 060003	SS-MUTTER DIN985-M6	SL NUT	X

\* = NEUTEIL / NEW PART X = NACH BEDARF / AS REQUIRED

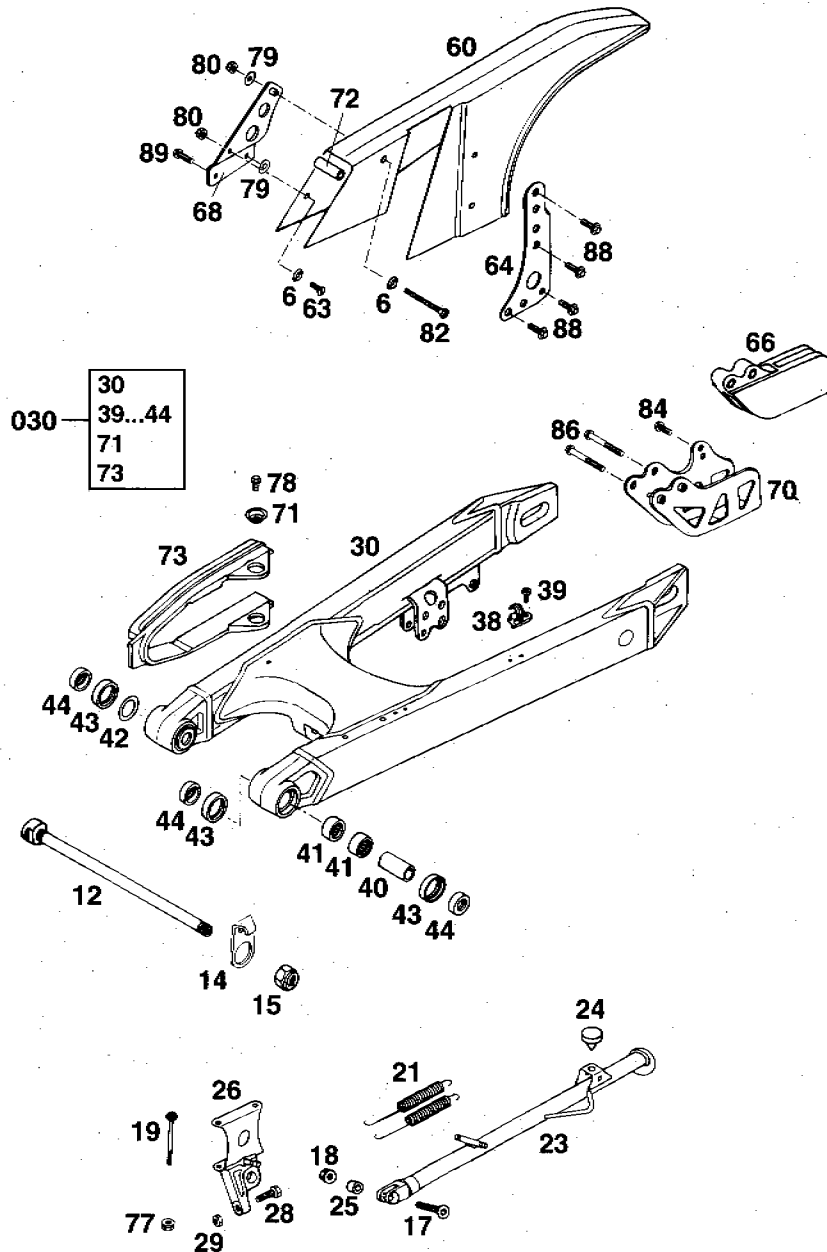


FIG	TEILNR/PARTNR	BEZEICHNUNG	DESCRIPTION	QTY
82	0963 060553	SENKSCHRAUBE DIN963-M6X55	COUNTERSUNK SCREW	1
84	0015 060163	SK-BUNDSCHRAUBE M6X16 SW=8	H H COLLAR SCREW	1
86	0015 060503	SK-BUNDSCHRAUBE M6X50 SW=8	H H COLLAR SCREW	2
88	0014 060203	SK-BUNDSCHRAUBE M6X20 SW=8	H H COLLAR SCREW	6
89	0015 060203	SK-BUNDSCHRAUBE M6X20 SW=8	H H COLLAR SCREW	2

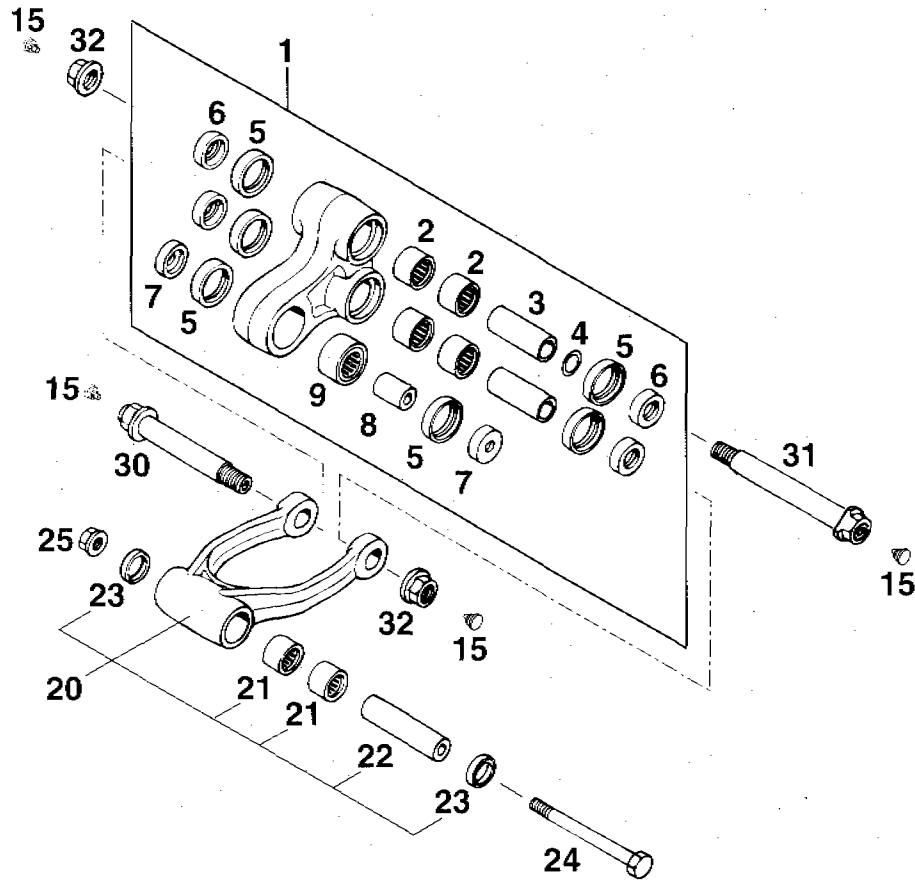


FIG	TEILNR/PARTNR	BEZEICHNUNG	DESCRIPTION	QTY
1	546.03.080.044	WINKELHEBEL KPL. 250/300 '90	ROCKER ARM	1
2	546.03.097.000	NADELHÜLSE HK 2016	NEEDLE CAGE	4
3	546.03.081.000	LAGERHÜLSE 15 X 20 X 48 MM	BEARING SLEEVE	2
4	546.03.090.010	STAHLSCHEIBE 15,2 X 19 X 0,1	THRUST WASHER	X
4	546.03.090.020	STAHLSCHEIBE 15,2 X 19 X 0,2	THRUST WASHER	X
4	546.03.090.030	STAHLSCHEIBE 15,2 X 19 X 0,3	THRUST WASHER	X
5	0760 253270	WELLENDICHTRING 25X32X7 BSL	SEAL	6
6	546.03.090.000	TASSE FÜR WELLENDICHTR 15X25X9	BUCKET	4
7	546.03.085.000	TASSE FÜR WELLENDICHTR 10X25X8	BUCKET	2
8	546.03.086.000	LAGERHÜLSE 25,5 X 18 X 10 MM	BEARING SLEEVE	1
9	546.03.197.000	SCHWENKLAGER RPNA18-32 250/90	Pivot BEARING	1
15	544.03.135.000	VERSCHLUSSPFROPFEN SFL10	PLASTIC CAP	4
20	546.03.083.144	VERBINDUNGSGABEL L=122 KPL.	CONNECTING ROD CPL	1
21	565.03.195.100	NADELLAGER HK 1816	NEEDLE BEARING	2
22	546.03.084.000	LAGERHÜLSE 70 X 18 X 10	BEARING SLEEVE	1
23	0760 182442	SIMMERRING 18 X 24 X 4	SEAL RING	2
24	546.03.087.000	SONDERSCHRAUBE M10X96 10.9	SPECIAL SCREW	1
25	490.09.082.000	STOVERFLANSCHMUTTER M10 SW=17	SELF LOCKING NUT	1
30	546.03.182.050	BOLZEN VERB.STANGE-WINKELHEBEL	BOLT	1
31	502.03.082.150	BOLZEN SCHWINGE-WINKELHEBEL	BOLT	1
32	546.03.015.000	STOPPMUTTER M14X1,5 SW=19	SELF LOCKING NUT	2

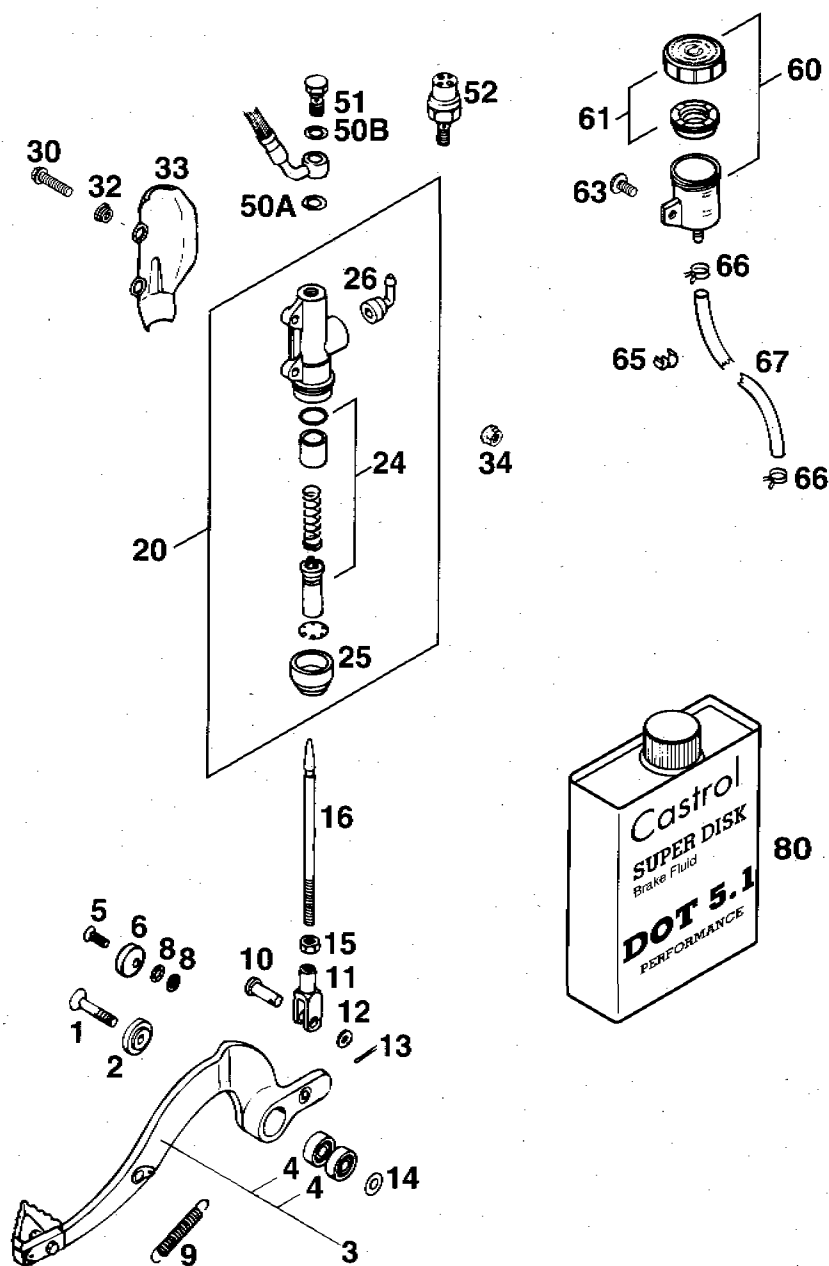
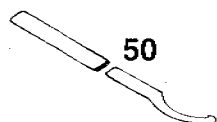
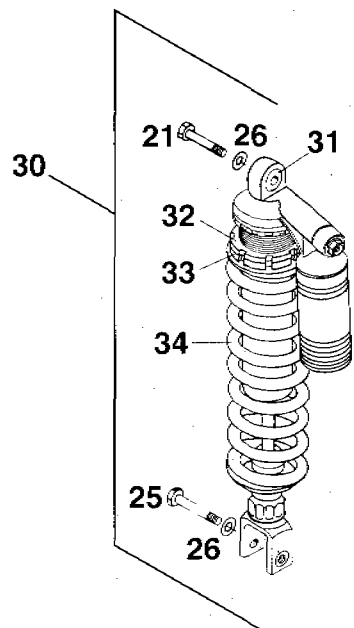


FIG	TEILNR/PARTNR	BEZEICHNUNG	DESCRIPTION	QTY
1	0991 080403	ISK-SENKSCHRAUBE DIN7991-M8X40	COUNTERST. SCREW	1
2	565.03.061.300	SCHEIBE F. BREMSHEBEL	WASHER	1
3	502.03.060.544	FUSSBREMSHEBEL KPL. '89	BRAKE PEDAL CPL.	1
4	0625 006087	RILLENKUGELLAGER 608 DD 2RS C3	BALL BEARING	2
5	0991 060163	ISK-SENKSCHRAUBE DIN7991-M6X16	COUNTERSUNK SCREW	1
6	502.03.063.000	BREMSHEBELANSCHLAG	STOP PLATE	1
8	0797 060003	ZAHNSCHEIBE DIN6797-J6,4	LOCK WASHER	2
9	545.03.062.000	RÜCKZUGFEDER FÜR BREMSHEBEL	RETURN SPRING	1
10	580.03.067.000	BOLZEN F. GABELSTÜCK F. 4-T.	BOLT	1
11	580.03.069.000	GABELSTÜCK F. BREMSHEBEL	FORK F. BRAKE PEDAL	1
12	502.03.028.000	FE-SCHEIBE 8,4 X 14 X 1 MM	WASHER	1
13	0094 020203	SPLINT DIN94-2X20	PIN	1
14	0125 080003	SCHEIBE DIN125-A8,4	FLAT WASHER	1
15	0934 080003	SK-MUTTER DIN934-M8	HEX NUT	1
16	545.03.068.000	DRUCKSTANGE-ALU L=120 MM '89	PRESSURE ROD	1
20	545.13.101.044	HAUPTBREMSZYLINDER MOD. '89	REARBRAKE CYLINDER	1
24	545.13.150.000	REP.SATZ KOLBEN 13MM	REPAIR KIT	1
25	545.13.151.000	FALTENBALG	RUBBER SLEEVE	1
26	545.13.155.000	WINKELSTÜCK	ELBOW NIPPLE	1
30	0015 060253	SK-BUNDSCHRAUBE M6X25 SW=8	H H COLLAR SCREW	2
32	502.13.161.000	BUNDBÜCHSE	FLANGE WASHER	2
33	545.13.038.000	BREMSZYLINDERSCHUTZ „BREMBO“	BRAKECYL. COVER	1
34	565.09.064.000	STOVER-FLANSCHMUTTER M6	SELF LOCKING NUT	2
50A	420.13.026.000	DICHTRING 10 X 16 X 1,5 CU	SEAL RING CU.	1
50B	420.13.226.000	DICHTRING 10 X 16 X 1 CU	SEAL RING CU.	1
51	502.13.025.000	HOHLSCHRAUBE M 10 X 1 X 19	CONNECTING SCREW	1
52	420.13.121.000	BREMSLICHTSCHALTER HINTEN	BRAKE LIGHT SWITCH	1
60	545.13.030.044	BREMSFLÜSSIGKEITSRESERVIOR '89	BRAKE-FLUID RESERV.	1
61	545.13.031.044	VERSCHRAUBUNG FÜR RESERVIOR	SCREW CAP	1
63	0014 060103	SK-BUNDSCHRAUBE M6X10 SW=8	H H COLLAR SCREW	1
65	550.11.022.100	KLAMMER 6/8MM	CLAMP	1
66	580.07.017.000	KLAMMER F. BENZINSCHLAUCH 9MM	CLAMP	2
67	580.07.016.101	SCHLAUCH F. RESERVIOR 6X1,5	BRAKE-FLUID TUBE	0,4
80	060 54	BREMSFLÜSSIGK. DOT 5.1 CASTROL	BRAKE FLUID	1

FIG	TEILNR/PARTNR	BEZEICHNUNG	DESCRIPTION	QTY
21	565.03.086.000	SONDERSCHRAUBE M10X47 10.9	SPECIAL SCREW	1
25	565.03.093.000	SONDERSCHRAUBE M10X55 10.9	SPECIAL SCREW	1
26	0125 100003	SCHEIBE DIN125-A10,5	FLAT WASHER	2
30	502.04.710.000	MONOSHOCK ÖHLINS"612*" GRÜN'96 125 SX	SHOCK ABSORBER	1
30	502.04.710.100	MONOSHOCK ÖHLINS"613*" SCHWARZ 125 EXC/EGS	SHOCK ABSORBER	1
31	502.04.031.700	BUCHSE KPL.	BUSH-ING CPL.	1
32	502.04.032.700	KONTERMUTTER	LOCK NUT	1
33	502.04.033.700	EINSTELLMUTTER	SETTING NUT	1
34	502.04.034.800	FEDER 47-596-07-47	SPRING	1
34	502.04.034.700	FEDER 49-596-08-49	SPRING	1
34	546.04.034.300	FEDER 51-596-09-51	SPRING	X
34	546.04.034.200	FEDER 53-596-10-53	SPRING	X
34	565.04.034.100	FEDER 55-596-11-55	SPRING	X
50	543.12.024.000	HAKENSCHLÜSSEL KPL.	SPRING ADJ.WRENCH	1

FEDER / SPRING / RESSORT

- Weich / soft / douce**
- 47-596-07-47
  - 49-596-08-49
  - 51-596-09-51
  - 53-596-10-53
- Hart / hard / dure**
- 55-596-11-55



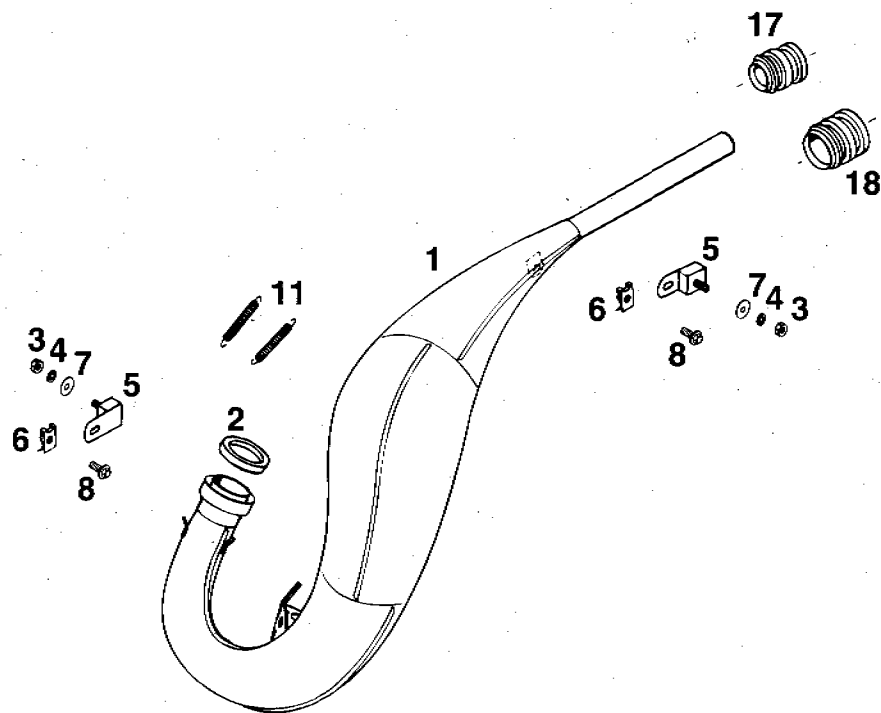


FIG	TEILNR/PARTNR	BEZEICHNUNG	DESCRIPTION	QTY
1	502.05.070.400	AUSPUFF EINWANDIG/NICKEL 125 SX	EXHAUST PIPE	1
1	502.05.170.400	AUSPUFF EINWANDIG/NICKEL 125 EXC	EXHAUST PIPE	1
1	502.05.670.400	AUSPUFF DW+ER/NICKEL „KTM 502“ 125 EGS	EXHAUST PIPE	1
2	502.05.050.000	SILICON-DICHTRING 48/38/6	SILIC. GASKET	1
3	0934 060003	SK-MUTTER DIN934-M6	HEX NUT	2
4	0797 060003	ZAHNSCHEIBE DIN6797-J6,4	LOCK WASHER	2
5	546.05.262.000	SCHWINGELEMEN F. AUSPUFF	SWINGELEMENT	2
6	546.03.048.100	MEHRBEREICHSBLECHMUTTER M6	SHEET-METAL NUT	2
7	0021 060003	SCHEIBE DIN9021-A6,4	FLAT WASHER	2
8	0014 060153	SK-BUNDSCHRAUBE M6X15 SW=8	H-H COLLAR SCREW	2
11	510.05.063.000	ZUGFEDER L=55MM	EXHAUST SPRING	2
17	546.05.057.000	GUMMIMUFFE D=21/23MM '93 125 SX	RUBBER	1
18	502.05.057.000	GUMMIMUFFE D=29/31MM 125 EXC, EGS	RUBBER	1



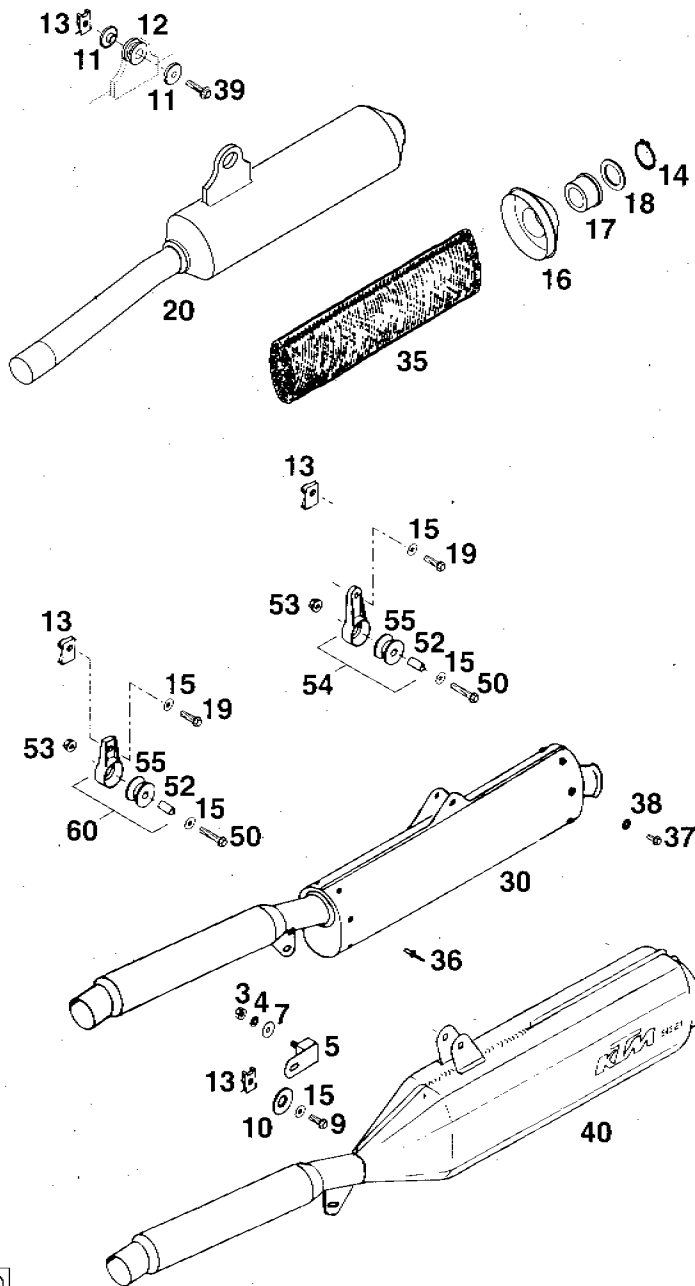


FIG	TEILNR/PARTNR	BEZEICHNUNG	DESCRIPTION	QTY
3	0934 060003	SK-MUTTER DIN934-M6	HEX NUT	1
4	0797 060003	ZAHNSCHEIBE DIN6797-J6,4	LOCK WASHER	1
5	546.05.262.000	SCHWINGELEMEN F. AUSPUFF	SWINGELEMEN	1
7	0021 060003	SCHEIBE DIN9021-A6,4	FLAT WASHER	1
9	0015 060163	SK-BUNDSCHRAUBE M6X16 SW=8	H-H COLLAR SCREW	1
10	510.05.067.100	ISOLERSCHEIBE 12 X 28 X 3	ISOL. WASHER	1
11*	546.05.069.000	BÜCHSE FÜR AUSPUFFHALTERUNG	BUSHING	2
12*	546.05.068.000	DÄMPPFUNGSELEMENT SCHWARZ	RUBBER BLACK	1
13	546.03.048.100	MEHRBEREICHSBLECHMUTTER M6	SHEET-METAL NUT	1(2)
14*	0471 280150	SEEGER-RING DIN 471 28 X 1,5	CIRCLIP	1
15	0137 060003	FEDERSCHEIBE DIN137-A6	SPRING WASHER	X
16*	546.05.379.549	ENDDÄMPFERENDKAPPE	MUFFLER CAP	2
17*	546.05.379.028	DICHTRING VITON	GASKET RING	2
18*	546.05.079.047	SCHEIBE D=28MM	WASHER	1
19	0015 060203	SK-BUNDSCHRAUBE M6X20 SW=8	H-H COLLAR SCREW	1
20*	502.05.079.600	ENDDÄMPFER ALU-POLIERT '97	SILENCER	1
		125 SX		
30	502.05.079.406	ENDDÄMPFER ALU-POLIERT	SILENCER	1
		125 EXC, EGS		
35	580.05.078.180	GLASFASERGARN 180 GRAMM	STUFFING YARN	1
		125 SX, EXC		
—	580.05.079.055	GLASFASERGARN LOSE PER KG	STUFFING YARN /KG	X
—	580.05.079.056	GLASFASERGARN LOSE 300 GRAMM	STUFFING YARN	X
36	0011 401001	BLINDNIETE 4 X 10 STAHL	RIVET	4
37	0009 050103	SK-TAPETITE SCHRAUBE M5X10	TAPETTE SCREW	6
38	0797 050003	ZAHNSCHEIBE DIN6797-J5,3	LOCK WASHER	6
39	0014 060253	SK-BUNDSCHRAUBE M6X25 SW=8	H-H COLLAR SCREW	1
40	502.05.080.300	ENDDÄMPFER KTM „543 E1“ '93	SILENCER	1
		125 EGS DEUTSCHLAND		
50	0015 060303	SK-BUNDSCHRAUBE M6X30 SW=8	H-H COLLAR SCREW	1
52	543.05.069.000	BÜCHSE 12 X 7 X 16	BUSHING	1
53	565.09.064.000	STOVER-FLANSCHMUTTER M6	SELF LOCKING NUT	1
54	543.05.065.044	SCHALLDÄMPFERHALTER KPL. LANG	SILENCER BRACKET	1
55	543.05.068.000	GUMMIBLOCK SCHWARZ	RUBBER BLACK	1
60	543.05.065.144	SCHALLDÄMPFERHALTER KPL. KURZ	SILENCER BRACKET	1

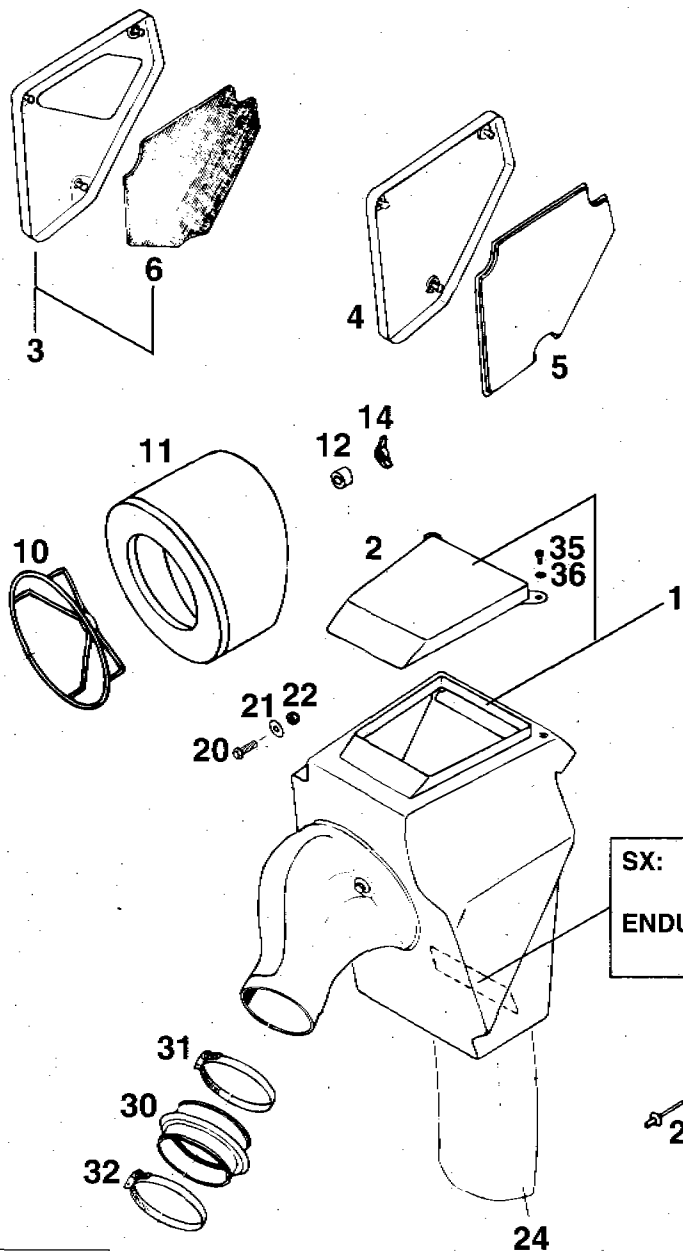


FIG	TEILNR/PARTNR	BEZEICHNUNG	DESCRIPTION	QTY
1	502.06.001.100	FILTERKASTEN 125 SX '92	AIR FILTER BOX	1
1	502.06.501.100	FILTERKASTEN 125 EGS '92	AIR FILTER BOX	1
2	502.06.003.000	FILTERKASTENDECKEL 125 '92	AIR FILTER COVER	1
3	502.06.002.100	FILTERKASTENDECKEL SX '93	AIR FILTER COVER	1
4	502.06.502.050	FILTERKASTENDECKEL EGS AUSSEN	AIRFILTER COVER	1
5	502.06.502.051	FILTERKASTENDECKEL EGS INNEN	AIRFILTER COVER	1
6	502.06.002.052	SCHAUMSTOFF-ZUSCHNITT 125'87	FOAM RUBBER	1
10	501.06.016.100	FILTERTRÄGER 125/500 '89	FILTER FRAME	1
11	565.06.015.100	FILTERELEMENT 125/550/LC4/DUKE	AIRFILTER	1
12	502.06.017.050	BÜCHSE 6,5 X 15 X 10 ALU	SPACER BUSHING	1
14	560.03.076.000	FLÜGELMUTTER M6	WING NUT	1
20	0015 060203	SK-BUNDSCHRAUBE M6X20 SW=8	H H COLLAR SCREW	1
21	0021 060003	SCHEIBE DIN9021-A6,4	FLAT WASHER	3
22	0985 060003	SS-MUTTER DIN985-M6	S L NUT	1
24	502.06.010.000	SPRITZSCHUTZ F.FILTERKASTEN'87	FENDER	1
25	432.06.043.000	BLINDNIETE 5 X 14	BLIND RIVET	3
30	501.06.026.000	VERGASERMANSCHETTE 125	AIRFILTER BOOT	1
31	550.06.028.000	SCHLAUCHBINDER 60-80MM	CLAMP	1
32	510.06.027.000	SCHLAUCHBINDER 50-70MM	CLAMP	1
35	0084 040083	ZYLINDERSCHRAUBE DIN84A-M4X8	CYL HEAD SCREW	2
36	0125 040003	SCHEIBE DIN125-A4,3	FLAT WASHER	2

SX: OFFEN  
OPEN  
ENDURO: GESCHLOSSEN  
CLOSED

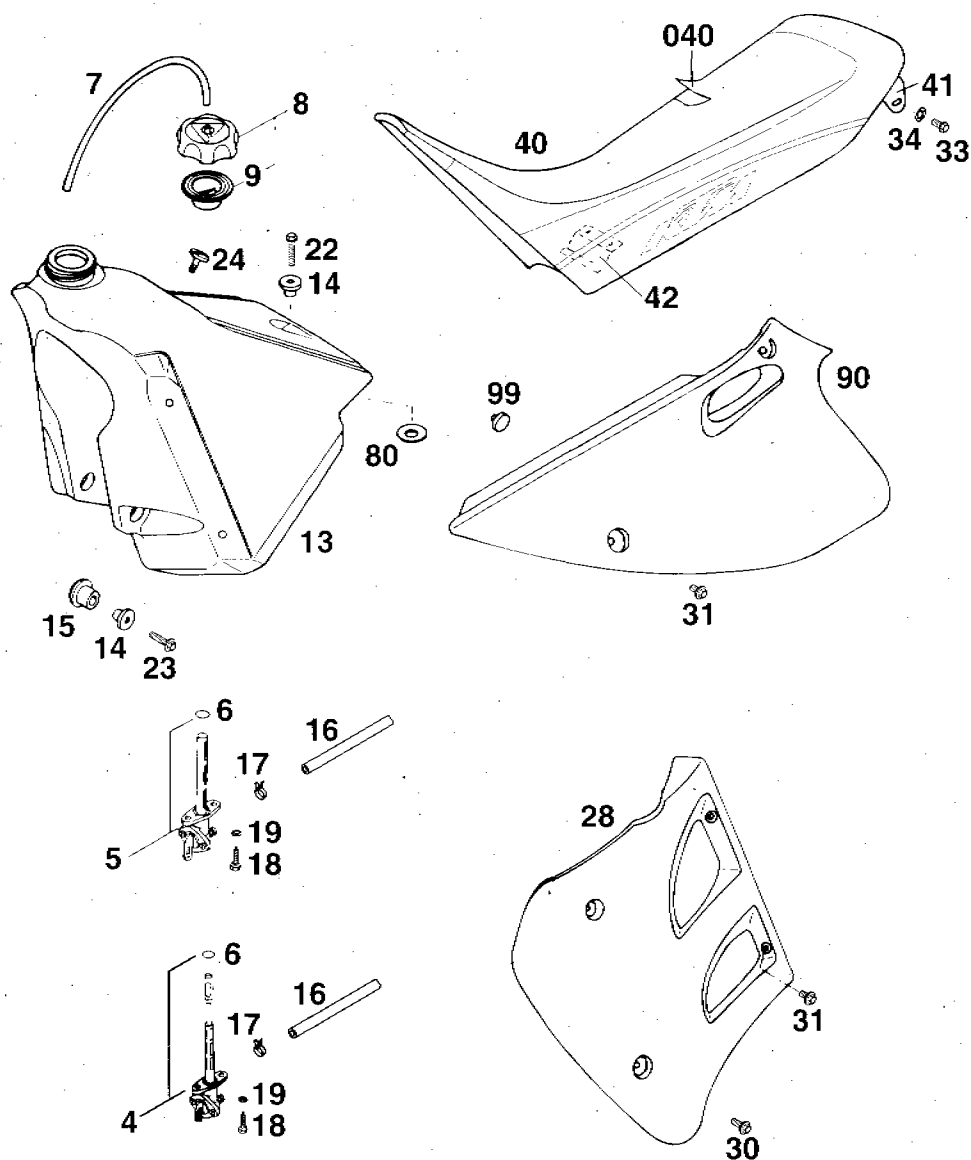


FIG	TEILNR./PARTNR	BEZEICHNUNG	DESCRIPTION	QTY
4	583.07.105.200	BENZINHAHN KPL. OFF-ON-RES	GAS TAP CPL.	1
5	550.07.005.300	BENZINHAHN KPL. OFF-ON	GAS TAP CPL.	1
6	550.07.006.200	DICHTUNG	GASKET	1
7	310.07.107.001	PVC-SCHLAUCH 6X9 MM PER METER	BREATHER HOSE	0,44
8	490.07.008.044	TANKVERSCHLUSS KPL. KLEIN	GAS CAP CPL.	1
9	490.07.009.000	DICHTUNG F.TANKVERSCHLUSS	GASKET	1
13	502.07.013.700/02	BENZINTANK 9 LITER ORANGE '96	GASTANK	1
14	546.35.036.000	BÜCHSE	BUSHING	3
15	564.01.040.000	GUMMIBÜCHSE	RUBBER BUSHING	2
16	580.07.016.001	BENZINSCHLAUCH	FUE. LINE	0,16
17	580.07.117.000	KLAMMER 9MM.	CAMP	2
18	0676 550223	SK-BLECHSCHR. DIN7676-B5,5X22	SCREW	2
19	0797 050003	ZAHNSCHEIBE DIN6797-J5,3	LOCK WASHER	2
22	0015 060303	SK-BUNDSCHRAUBE M6X30 SW=8	H-F COLLAR SCREW	1
23	0014 060253	SK-BUNDSCHRAUBE M6X25 SW=8	H-F COLLAR SCREW	2
24	545.07.011.000	LINSENSCHRAUBE M6X17	LENTIL HEAD SCREW	1
28	502.35.428.000/02	SPOILER LINKS ORANGE 125'96	SPOILER L/S	1
—	502.35.429.000/02	SPOILER RECHTS ORANGE 125'96	SPOILER R/S	1
30	0014 060153	SK-BUNDSCHRAUBE M6X15 SW=8	H-F COLLAR SCREW	4
31	0014 060103	SK-BUNDSCHRAUBE M6X10 SW=8	H-F COLLAR SCREW	6
33	0015 060123	SK-BUNDSCHRAUBE M6X12 SW=8	H-F COLLAR SCREW	2
34	502.33.041.000	NORDLOCK SCHEIBEN M6 (PAAR)	PAIR OF WASHERS	1
40*	502.07.440.600	SITZBANK 125 '97	SEAT	1
040*	502.07.440.650	SITZBANKÜBERZUG 125 '97	SEAT COVER	1
41	502.07.441.000	SITZBANKHALTEWINKEL HINTEN LI	SEAT BRACKET L/S	1
—	502.07.541.000	SITZBANKHALTEWINKEL HINTEN RE	SEAT BRACKET R/S	1
42	546.07.042.000	SITZBANKHALTEWINKEL VORNE	SEAT BRACKET FRONT	1
80	510.05.067.100	ISOLIERSCHEIBE 12 X 28 X 3	INSUL. WASHER	1
90	502.08.441.000/02	SEITENVERKLEIDUNG LINKS 125'96	SIDE COVER L/S	1
—	502.08.475.000/02	SEITENVERKLEIDUNG RE. 125'96	SIDE COVER R/S	1
99	543.08.042.000	GUMMIPUFFER	RUBBER	1

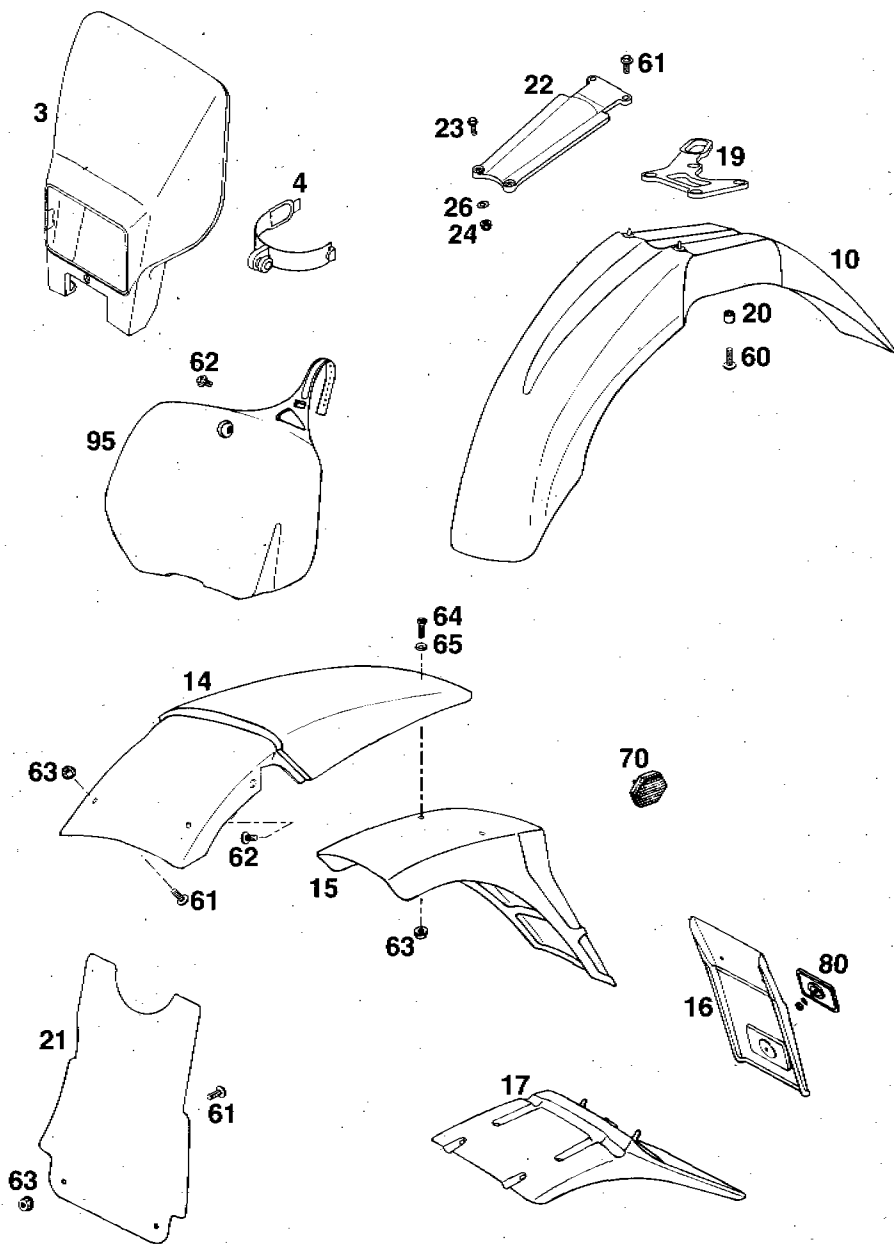
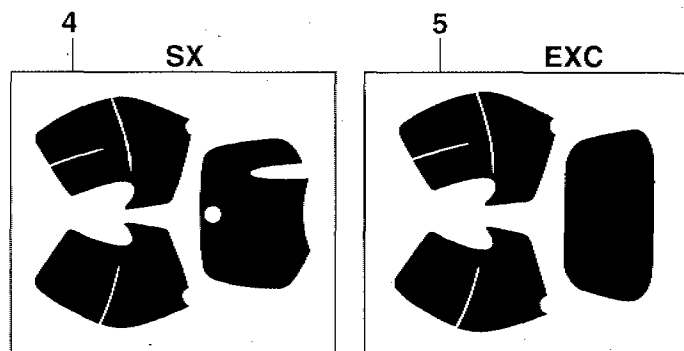
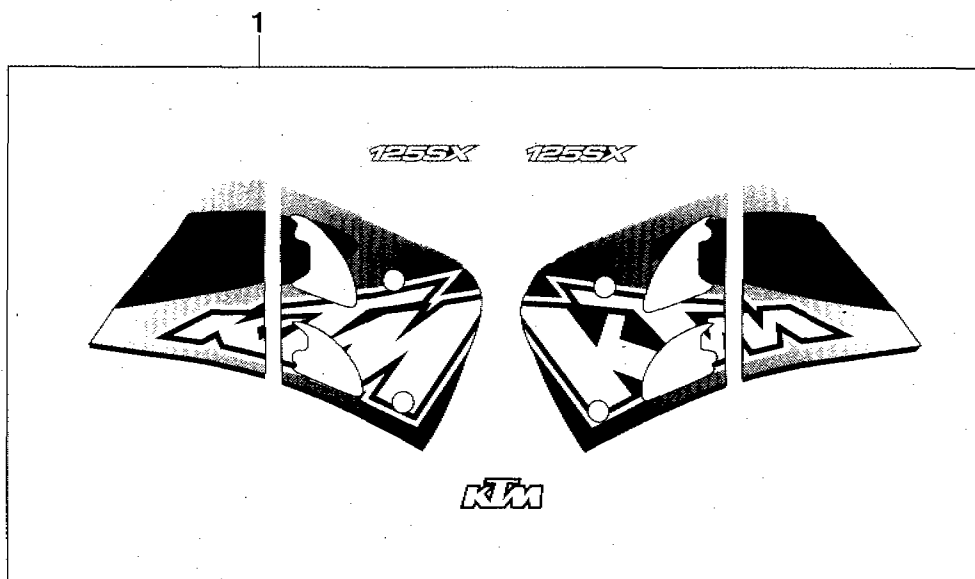


FIG	TEILNR/PARTNR	BEZEICHNUNG	DESCRIPTION	QTY
3	502.11.401.100/02	SCHEINW.MASKE „UFO“ ORANGE '96	HEADLIGHT MASK	1
4	502.11.186.000	MASKENGUMMI UFO MARZOCCHI '95	MASK RUBBER	2
10	502.08.410.100/02	VORDERRADKOTFLÜGEL ORANGE '96	FRONT FENDER	1
14	502.08.414.000/02	KOTFLÜGEL HINTEN ORANGE SX'96	REAR FENDER	1
14	502.08.414.100/02	KOTFLÜGEL HINTEN ORANGE EXC'96	REAR FENDER	1
15	502.08.415.100	NUMMERTAFELTRÄGER EGS LANG	NUMBER PLATE BRACK	1
16	490.08.216.000	VERLÄNGERUNG F.NUMMERTAFELTR.	EXTENSION	1
17	583.08.113.051	NUMMERTAFELTRÄGER EXC '93	NUMBER PLATE	1
19	546.08.019.200	TACHOWELLENFÜHRUNG '96	SP. CABLE GUIDE	1
20	502.08.020.000	DISTANZBÜCHSE 7 X 10 X 7,5	SPACER BUSHING	4
21	502.08.414.050	SPRITZSCHUTZ FÜR KOTFLÜGEL '93	FENDER	1
22*	502.08.009.100/30	KOTFLÜGELSTREBE SCHWARZ '96	FENDER BRACKET	1
23*	0015 050163	SK-BUNDSCHRAUBE M5X16 SW=8	H H COLLAR SCREW	2
24	0985 050003	SS-MUTTER DIN985-M5	S L NUT	2
26	0021 050003	SCHEIBE DIN9021-A5,3	FLAT WASHER	2
60	0014 060203	SK-BUNDSCHRAUBE M6X20 SW=8	H H COLLAR SCREW	4
61	0014 060153	SK-BUNDSCHRAUBE M6X15 SW=8	H H COLLAR SCREW	6
62	0014 060103	SK-BUNDSCHRAUBE M6X10 SW=8	H H COLLAR SCREW	3
63	565.09.064.000	STOVER-FLANSCHMUTTER M6	SELF LOCKING NUT	6
64	0991 060163	ISK-SENKSCHRAUBE DIN7991-M6X16	COUNTERSUNK SCREW	2
65	400.06.006.000	FASONSCHIEBE 6MM	WASHER	2
70	165.12.080.000	SEITENSTRAHLER GELB KPL.	REFLECTOR	X
80	510.12.080.000	RÜCKSTRAHLER ROT	REFLECTOR RED	1
95	502.01.495.000/02	START-NUMMERTAFEL ORANGE SX'96	NUMBER PLATE	1

FIG	TEILNR/PARTNR	BEZEICHNUNG	DESCRIPTION	QTY
1*	502.07.099.300	DEKORSATZ KPL. 125 SX '97	DECAL SET CPL	1
1*	502.07.099.400	DEKORSATZ KPL. 125 EXC, EGS '97	DECAL SET CPL	1
4	502.01.499.030	GAR. STARTNUMMERNFELDER SCHWARZ 125 SX	DECAL SET BLACK	1
5	502.01.499.280	GAR. STARTNUMMERNFELDER GELB'95 125 EXC	DECAL SET YELLOW	1



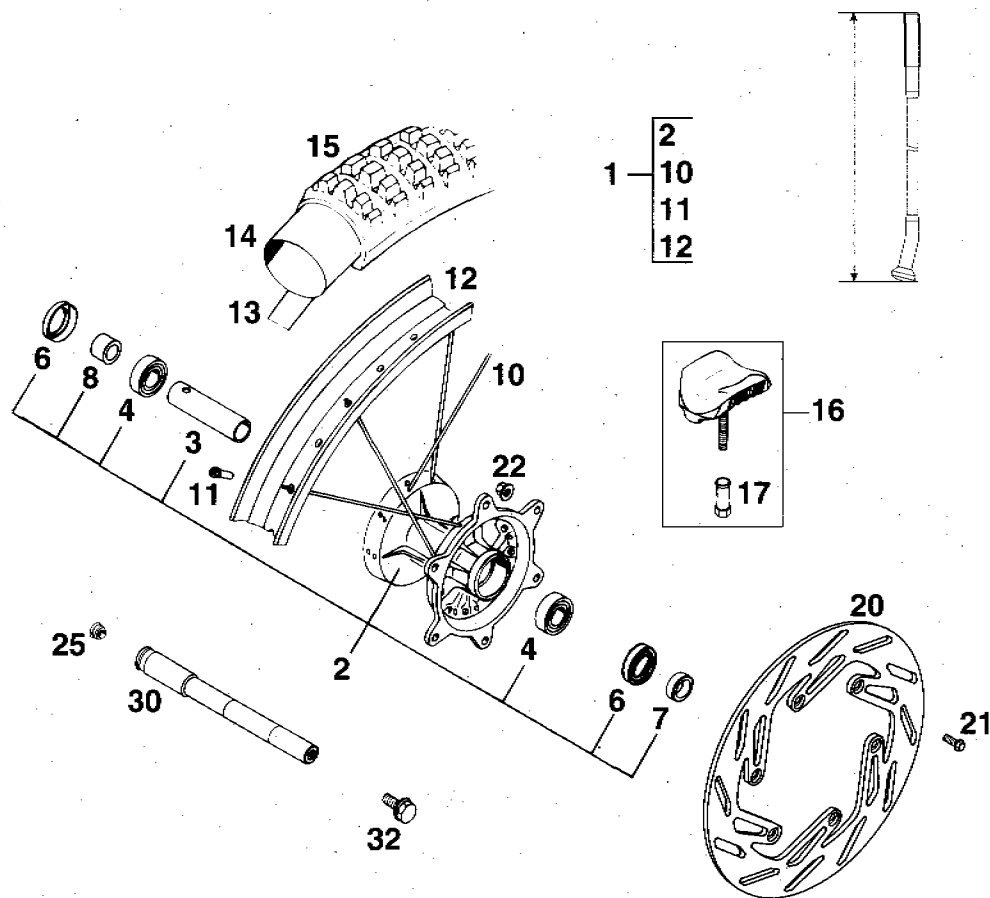


FIG	TEILNR/PARTNR	BEZEICHNUNG	DESCRIPTION	QTY
1	546.09.001.544	VORDERRAD 1,6X21" EXCEL SX'94	FRONT WHEEL EXCEL	1
2	565.09.010.944	VORDERRADNABE KPL.SILBER SX'94	FRONT HUB	1
3	565.09.011.400	LAGERDISTANZROHR 17,5X22X82	SPACER TUBE	1
4	0625 060037	RILLENKUGELLAGER 6003 2SR C3	BEARING	2
6	0760 253571	WELLENDICHRING 25X35X7 DF	SEAL RING	2
7	546.09.051.000	DISTANZRING 17 X 25 X 7,5	SPACER	1
8	546.09.051.100	DISTANZBÜCHSE 17 X 25 X 15	SPACER	1
10*	583.09.071.234	SPEICHE M5X234-15G 21" DDE	SPOKE	36
11	565.09.072.000	STAHLNIPPEL M5	NIPPLE M5	36
12	546.09.070.100	FELGE VORNE 1,6 X 21" EXCEL	FRONT RIM	1
13	510.09.073.000	FELGENBAND 21"	RIM BAND	1
14	510.09.075.000	SCHLAUCH 3.00/3.25 90/90-21"	TUBE	1
15*	546.09.074.700	REIFEN 80/100-21" 51R MT18 <i>PIRELLI</i>	TYRE	1
16	510.09.100.100	REIFENHALTER VM1	RIM LOCK	1
17*	503.10.090.050	MUTTER FÜR REIFENHALTER '96	NUT	1
20	565.09.060.700	BREMSSCHEIBE VORNE D=260MM	BRAKE DISC	1
21	0015 060163	SK-BUNDSCHRAUBE M6X16 SW=8	H/H COLAR SCREW	6
22	565.09.064.000	STOVER-FLANSCHMUTTER M6	SELF LOCKING NUT	6
25	550.09.086.000	VERSCHLUSSPFROPFEN SFL13	PLASTIC CAP	1
30	580.09.181.600	STECKACHSE 226MM MARZ/PAIOLI	FRONT AXLE	1
32	490.32.011.000	SK-BUNDSCHRAUBE M10X20	H/H SCREW	1

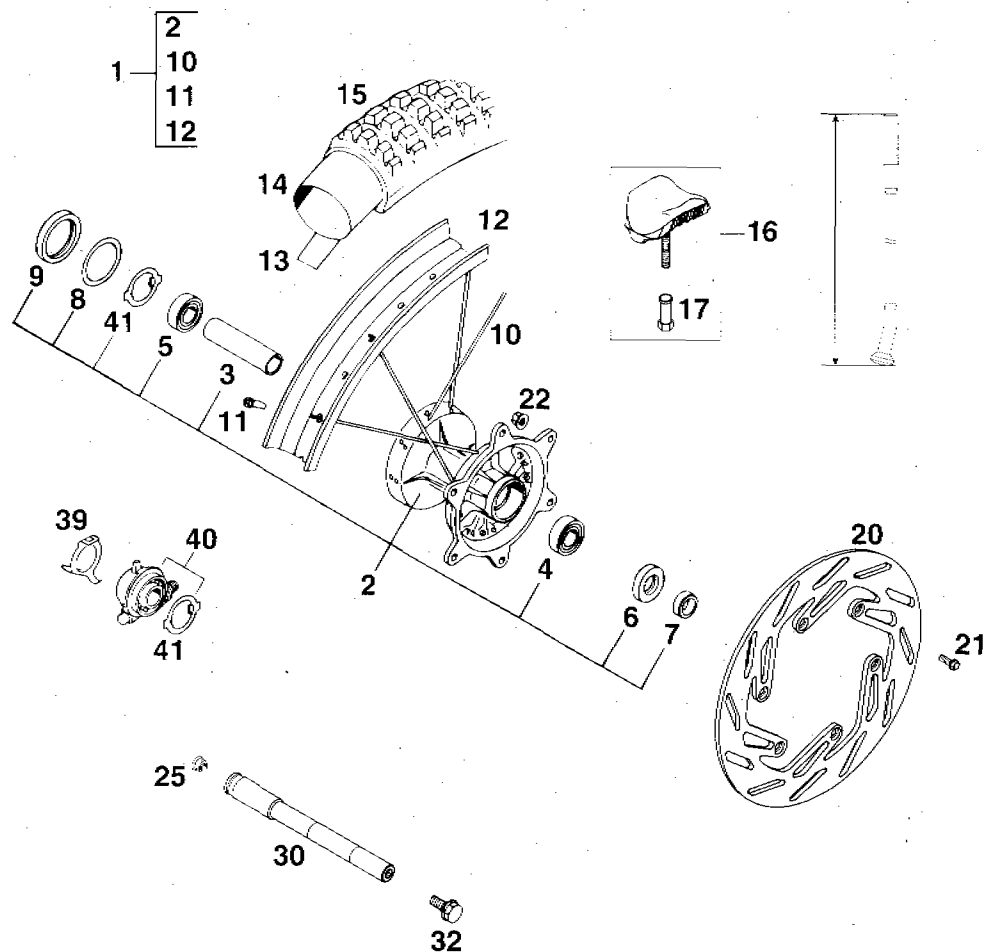
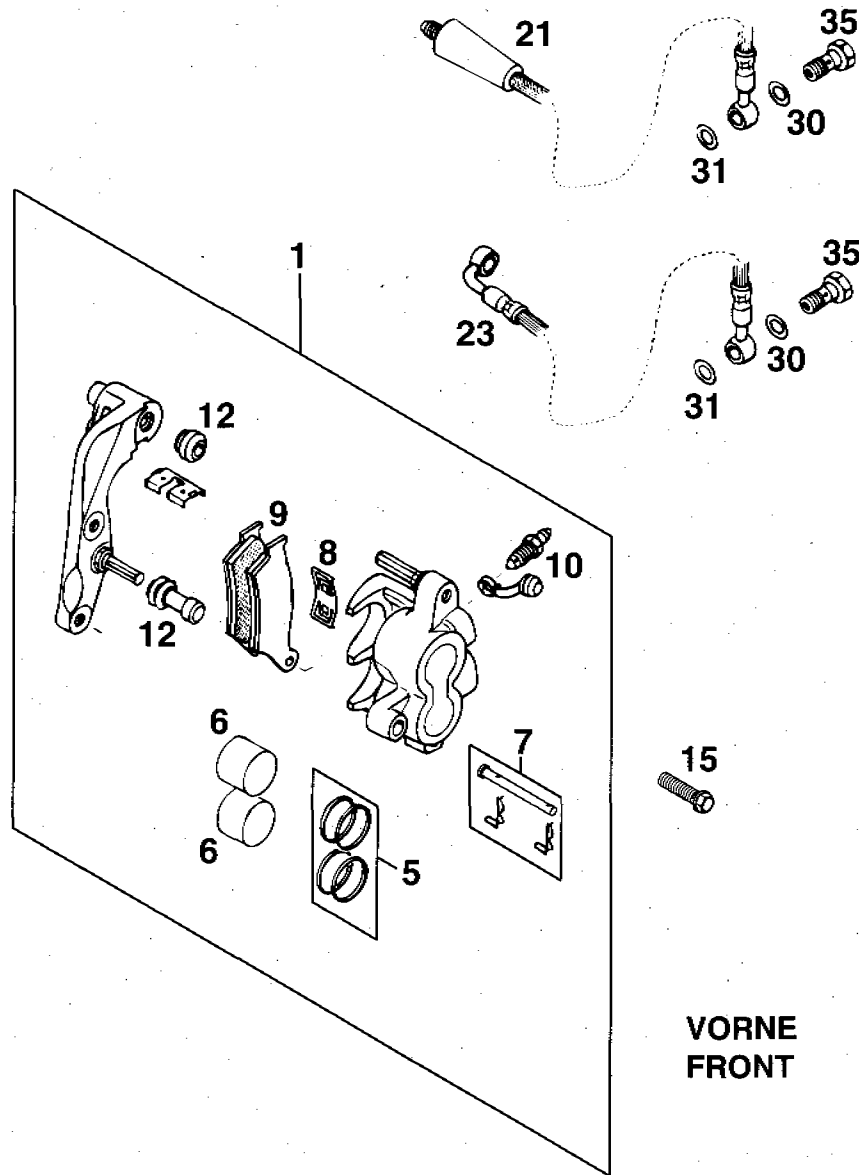


FIG	TEILNR./PARTNR	BEZEICHNUNG	DESCRIPTION	QTY
1	580.09.001.144/90	VORDERRAD 1,6X21" DID '93	FRONT WHEEL DD	1
2	546.09.010.044/90	VORDERRADNABE KPL.SILBER GS'93	FRONT HUB	1
3	546.09.011.000	LAGERDISTANZROHR 17,5X22X64,5	SPACER TUBE	1
4	0625 060037	RILLENKUGELLAGER 6003 2SR C3	BEARING	1
5	0625 062032	RILLENKUGELLAGER 6203 2SR C3	BEARING	1
6	0760 253571	WELLENDICHTRING 25X35X7 DF	SEAL RING	1
7	546.09.051.000	DISTANZRING 17 X 25 X 7,5	SPACER	1
8	581.11.054.000	SCHEIBE 40 X 52 X 0,15 '92	WASHER	1
9	0760 405270	WELLENDICHTRING 40 X 52 X 7 NB	RADIAL SEAL RING	1
10*	583.09.071.234	SPEICHE M5X234-15G 21" DDE	SPOKE	36
11	565.09.072.000	STAHLNIPPEL M5	NIPPLE M5	36
12	546.09.070.200	FELGE VORNE 1,6 X 21" DID	FRONT RIM	1
13	510.09.073.000	FELGENBAND 21"	RIM BAND	1
14	510.09.075.000	SCHLAUCH 3.00/3.25 90/90-21"	TUBE	1
15*	546.09.074.700	REIFEN 80/100-21" 51R MT18 PIRELLI	TYRE	1
15*	546.09.174.000	REIFEN 90/90-21" 54M MP11 "DOT" MICHELIN	TYRE	1
16	510.09.100.100	REIFENHALTER VM1	RIM LOCK	1
17*	503.10.090.050	MUTTER FÜR REIFENHALTER '96	NUT	1
20	565.09.060.700	BREMSSCHEIBE VORNE D=260MM	BRAKE DISC	1
21	0015 060163	SK-BUNDSCHRAUBE M6X16 SW=8	H-H COLLAR SCREW	6
22	565.09.064.000	STOVER-FLANSCHMUTTER M6	SELF LOCKING NUT	6
25	550.09.086.000	VERSCHLUSSPFROPFEN SFL13	PLASTIC CAP	1
30	580.09.181.600	STECKACHSE 226MM MARZ/PAIOLI	FRONT AXLE	1
32	490.32.011.000	SK-BUNDSCHRAUBE M10X20	H-H SCREW	1
39	581.11.052.150	HALTEBLECH F. TACHOANTRIEB	BRACKET	1
40	581.11.052.100	TACHOANTRIEB 748217 (3,0) '92	SPEEDOMETER DRIVE	1
—	581.11.152.100	TACHOANTRIEB 748213 (2,1) '92	SPEEDOMETER DRIVE	1
41	581.11.053.100	MITNEHMER FÜR TACHOANTRIEB '92	DRIVING DOG	1



VORNE  
FRONT

FIG	TEILNR/PARTNR	BEZEICHNUNG	DESCRIPTION	QTY
1	546.13.201.044	BREMSZANGE VORNE KPL.2 KOLBEN	CALIPER CPL.	1
5	546.13.205.000	REP.SATZ 28MM	REP. KIT	1
6	546.13.206.000	REP.SATZ KOLBEN 28MM	REPAIR KIT PISTON	1
7	546.13.210.100	BOLZEN KPL. 6 X 56	BOLT	1
8	546.13.211.000	HALTEBLECH	RETAINING PLATE	1
9	546.13.209.044	GARN. BREMSKLÖTZE FERODO ID450	BRAKE PAD SET	1
9	546.13.209.144	GARN. BREMSKLÖTZE SINTER	BRAKE PAD SET SIN.	X
10	545.13.214.000	ENTLÜFTUNGSSCHRAUBE M10X1	BLEEDER SCREW	1
12	546.13.218.000	MANSCHETTENSATZ	RUBBER SLEEVE SET	1
15	0015 080303	SK-BUNDSCHRAUBE M8X30 SW=10	H H COLLAR SCREW	2
21	502.13.129.500	BREMSSCHLAUCH 1190MM MARZ. 125 SX	BRAKE HOSE	1
23	502.13.229.500	BREMSSCHLAUCH 1280MM 125 EXC, EGS	BRAKE HOSE	1
30	420.13.226.000	DICHTRING 10 X 16 X 1 CU	SEAL RING CU.	2
31	420.13.026.000	DICHTRING 10.X 16 X 1,5 CU	SEAL RING CU.	2
35	502.13.025.000	HOHLSCHRAUBE M 10 X 1 X 19	CONNECTING-SCREW	1



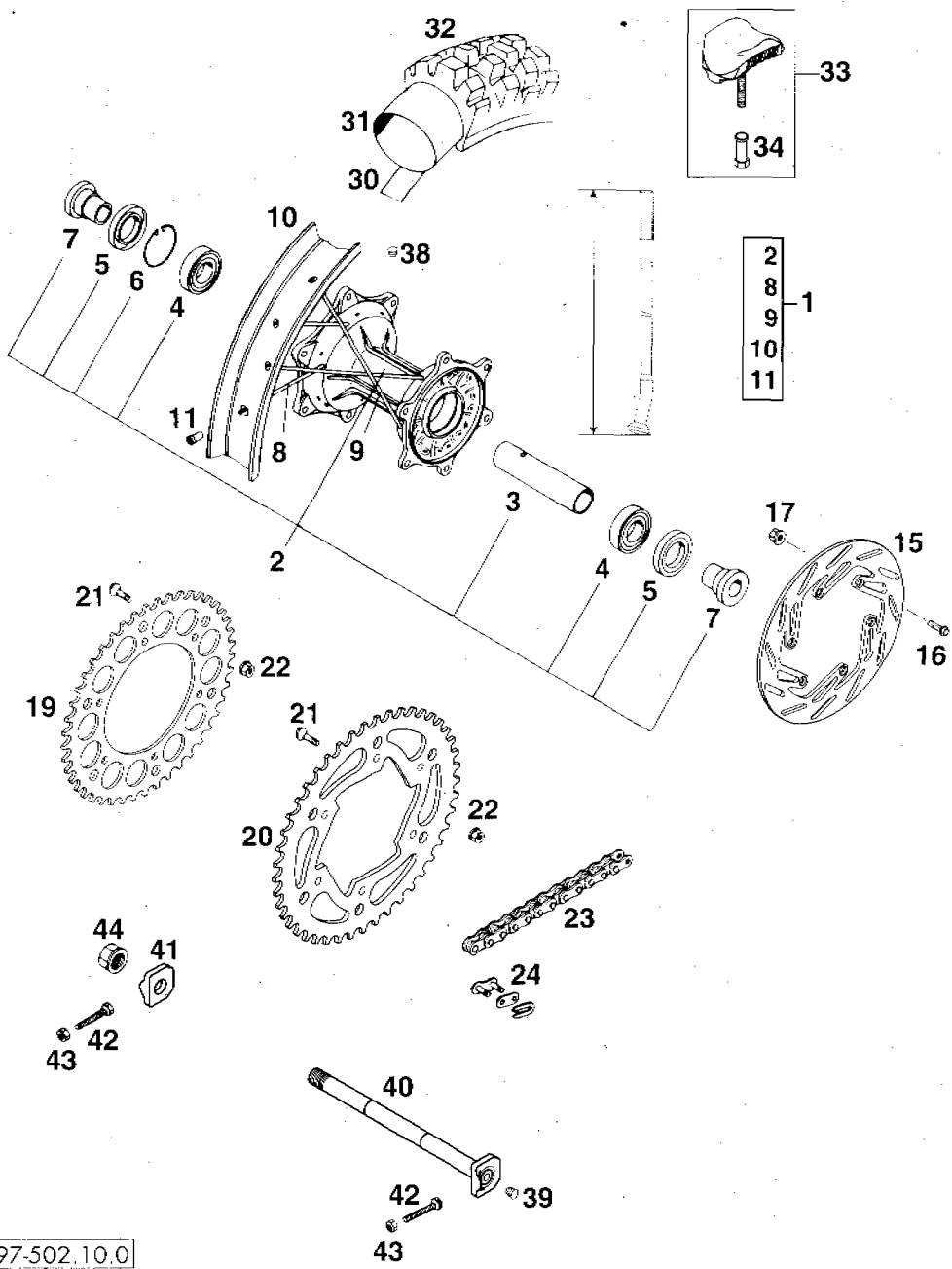


FIG	TEILNR/PARTNR	BEZEICHNUNG	DESCRIPTION	QTY
1	502.10.001.944/90	HINTERRAD KPL. 2.15-19" EXCEL 125 SX	REAR WHEEL CPL.	1
1	502.10.201.944/90	HINTERRAD KPL. 2.15-18" DID 125 EXC,EGS	REAR WHEEL CPL.	1
2	546.10.010.044/90	HINTERRADNABE KPL. SILBER	REAR WHEEL HUB CPL.	1
3	565.10.011.000	LAGERDISTANZROHR 121,5 MM	SPACER	1
4	0625 060058	RILLENKUGELLAGER 6005 2RS C3	BEARING	2
5	0760 324772	WELLENDICHTRING 32X47X7 TYP A	RADIAL SEAL RING	2
6	0472 047175	SEEGERRING DIN 472-47X1,75	CIRCIP	1
7	546.10.016.000	BÜCHSE FÜR NABE	BUSHING	2
8	546.10.071.000	SPEICHE M5X207-10G 19"	SPOKE	18
8	565.10.171.600	SPEICHE M5X198-10G 18"	SPOKE	18
9	502.10.071.700	SPEICHE M5X211-10G 19"	SPOKE	18
9	502.10.171.000	SPEICHE M5X201-173G 18"	SPOKE	18
10	546.10.070.100	FELGE HINTEN 2,15X19" EXCEL	RIM	1
10	546.10.070.300	FELGE HINTEN 2,15X18" DID	RIM	1
11	565.09.072.000	STAHLNIPPEL M5	NIPPLE M5	36
15	580.10.060.600	BREMSSSCHEIBE 220 MM ANGESENKT	REAR BRAKE DISC	1
16	0015 060203	SK-BUNDSCHRAUBE M6X20 SW=8	H-H COLLAR SCREW	6
17	565.09.064.000	STOVER-FLANSCHMUTTER M6	SELF LOCKING NLT	6
19	583.10.051.038	KETTENRAD 38-Z	SPROCKET 38-T	X
19	583.10.151.040	KETTENRAD 40-Z	SPROCKET 40-T	1
19	583.10.051.042	KETTENRAD 42-Z	SPROCKET 42-T	X
19	583.10.151.045	KETTENRAD 45-Z	SPROCKET 45-T	1
20	583.10.151.048	KETTENRAD 48-Z	SPROCKET 48-T	X
20	583.10.151.050	KETTENRAD 50-Z	SPROCKET 50-T	1
20	583.10.151.052	KETTENRAD 52-Z	SPROCKET 52-T	X
21	545.10.052.000	KETTENRADSCHRAUBE-ISK M8X26	SPROCKET SCREW	6
22	543.10.086.000	STOVERFLANSCHMUTTER M8	SELF LOCKING NLT	6
23	500.10.065.000	KETTE 5/8X1/4" 118 ROLLEN/ROLLS	CHAIN	1
23	500.10.065.100	O-RING KETTE 5/8X1/4" DID 118 ROLLEN/ROLLS	O-RING CHAIN	1
23	500.10.065.001	KETTE 5/8X1/4" PER METER	CHAIN /M	X
23	500.10.065.101	O-RING KETTE 5/8X1/4" PER METER	CHAIN /M	X
24	500.10.066.000	KETTENSCHLOSS 5/8X1/4"	MASTER LNK	1

\* = NEUTEIL / NEW PART X = NACH BEDARF / AS REQUIRED

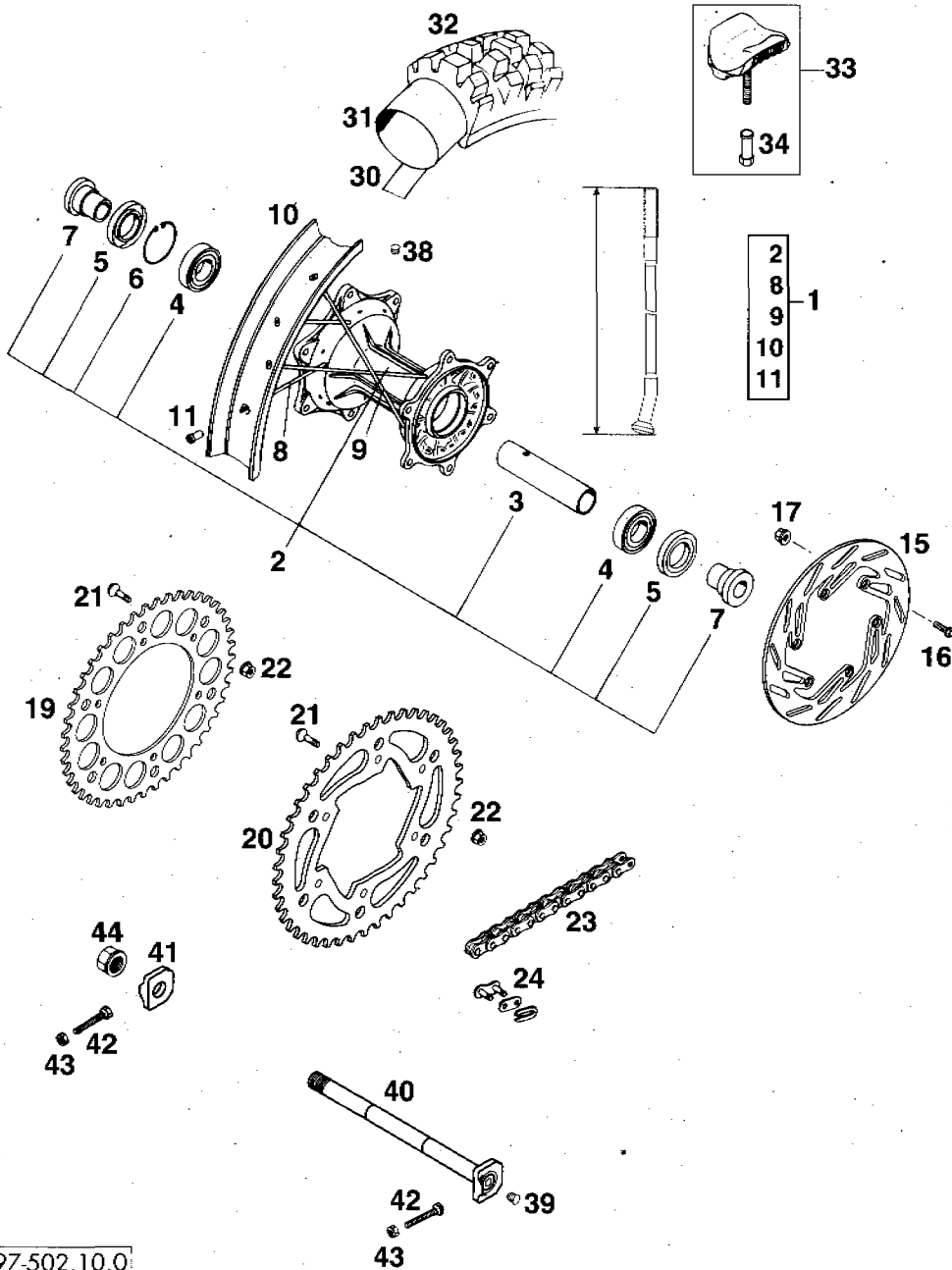


FIG	TEILNR/PARTNR	BEZEICHNUNG	DESCRIPTION	QTY
		24 500.10.066.100	KETTENSCHLOSS 5/8X1/4" O-RING	1
		30 520.10.073.000	FELGENBAND 18"/19"	1
		31 540.10.075.000	SCHLAUCH 4.00/4.50/120/130-18"	1
		31 546.10.075.000	SCHLAUCH 110/90-19"	1
		32* 502.10.074.700	REIFEN 100/90-19" NHS MT18 <i>PIRELLI</i>	1
		32* 502.10.074.800	REIFEN 100/100-18" NHS MT18 <i>PIRELLI</i>	1
		32* 546.10.174.200	REIFEN 120/90-18" 65R MP11 "DOT" <i>MICHELIN</i>	1
		33 540.10.100.100	REIFENHALTER VM3 (2.15")	1(2)
		34* 503.10.090.050	MUTTER FÜR REIFENHALTER '96	1
		38 550.03.135.000	BLINDSTOPFEN FÜR FELGE	X
		39 502.10.086.000	ABDECKKAPPE SFL16	2
		40 502.10.085.044	STECKACHSE HINTEN KPL. L=264MM	1
		41 565.10.084.100	KETTENSPIANNER '95	1
		42 502.03.030.090	SK-SCHRAUBE M8X40 A4	2
		43 0934 080003	SK-MUTTER DIN934-M8	2
		44 543.10.099.000	SK-MUTTER M20X1,5	1

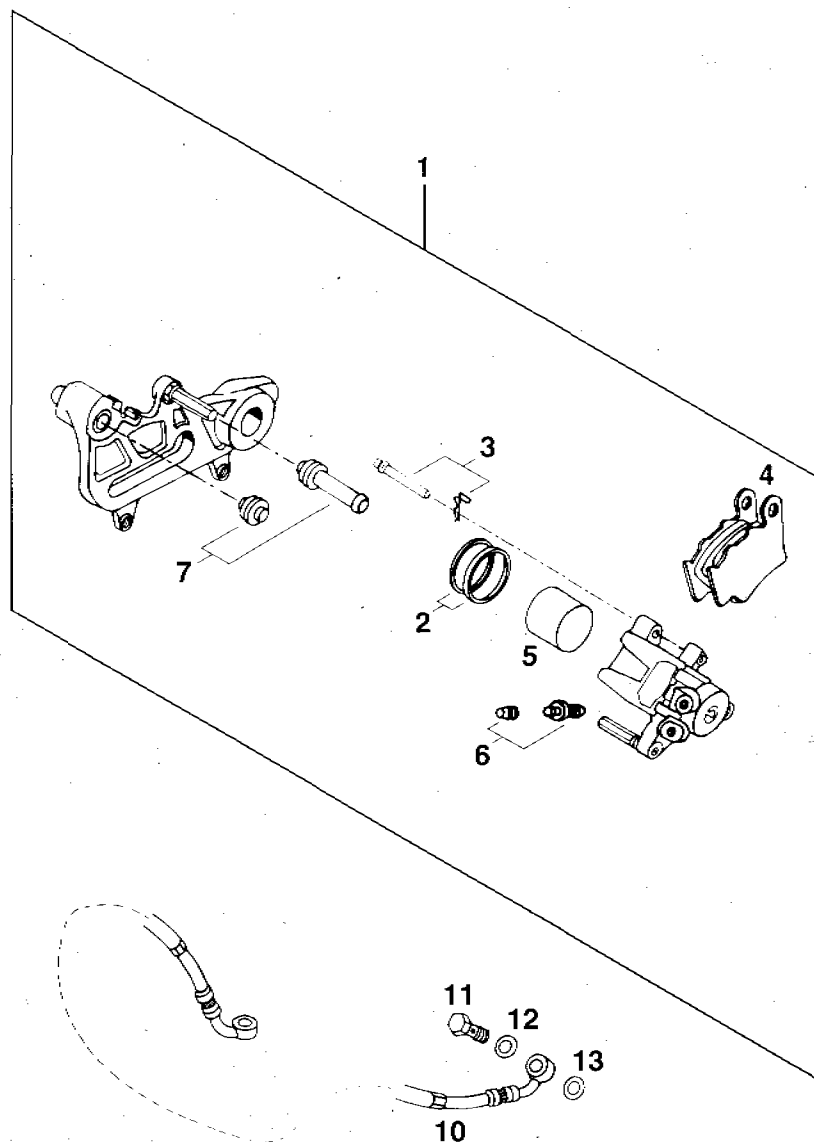


FIG	TEILNR/PARTNR	BEZEICHNUNG	DESCRIPTION	QTY
1	502.13.301.644	BREMSZANGE KPL. HINTEN LINKS	CALIPER REAR CPL.	1
2	546.13.318.200	REP. SATZ DICHRINGE 34MM	REPAIR KIT 34MM	1
3	546.13.310.200	BOLZENSATZ	BOLT SET	1
4	546.13.309.200	GARN. BREMSKLÖTZE FERODO ID450	BRAKE PAD SET	1
4	546.13.309.300	GARN. BREMSKLÖTZE SINTER	BRAKE PAD SET SIN.	X
5	546.13.305.200	BREMSKOLBEN 34MM	BRAKE PISTON	1
6	545.13.214.000	ENTLÜFTUNGSSCHRAUBE M10X1	BLEEDER SCREW	1
7	546.13.218.000	MANSCHETTENSATZ	RUBBER SLEEVE SET	1
10	502.13.027.300	BREMSSCHLAUCH HINTEN 900MM '96 125/4-TAKT/STROKE	BRAKE HOSE REAR	1
11	502.13.025.000	HOHLSCHRAUBE M 10 X 1 X 19	CONNECTING SCREW	1
12	420.13.226.000	DICHRING 10 X 16 X 1 CU	SEAL RING CL.	1
13	420.13.026.000	DICHRING 10 X 16 X 1,5 CU	SEAL RING CL.	1

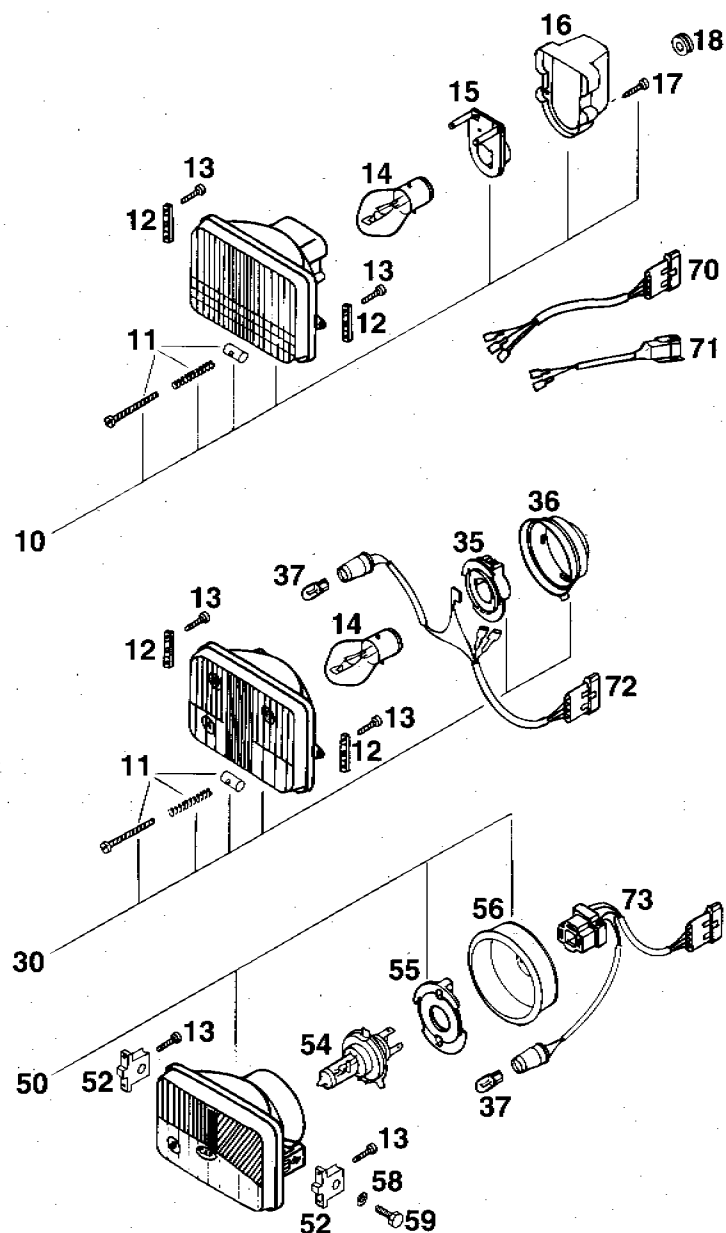


FIG	TEILNR/PARTNR	BEZEICHNUNG	DESCRIPTION	QTY
10	502.11.610.000	SCHEINWERFER KPL. EL-COM '93	HEADLIGHT EL-COM	1
11	502.11.631.000	STELLSCHRAUBE KPL. M4X40	ADJUSTING SCREW	1
12	502.11.410.050	SCHEINWERFERHALTERUNG '93	HEADLIGHT BRACKET	2
13	0016 035103	PLASTITE SCHRAUBE Z3,5 X 10	PLASTITE SCREW	4
14	441.11.038.000	BILUX-LAMPE 12V 35/35W BA20D	BILUX BULB	1
15	570.11.036.000	LAMPENFASSUNG	SOCKET	1
16	502.11.637.000	ABDECKKAPPE	CAP	1
17	0981 350133	LI.BLECHSCHR.DIN7981-B3,5X13	SCREW	2
18	310.08.060.000	KABELTÜLE (INNENDURCHM. 8MM)	RUBBER SLEEVE	1
30	502.11.410.000	SCHEINWERFER KPL. CEV 322 '93	HEADLIGHT CEV 322	1
35	502.11.436.000	LAMPENFASSUNG	SOCKET	1
36	502.11.437.000	ABDECKKAPPE	RUBBER CAP	1
37	490.11.435.000	LAMPE 12V 5W (W2,1X9,5D)	BULB	1
50	502.11.510.000	SCHEINWERFER KPL. CEV 394 '93	HEADLIGHT CEV 394	1
52	502.11.510.050	SCHEINWERFERHALTERUNG '93	HEADLIGHT BRACKET	2
54	571.11.038.000	LAMPE H4 12V 60/55W (P43T)	BULB	1
55	490.11.436.000	LAMPENHALTER	SOCKET	1
56	502.11.537.000	GUMMIKAPPE	RUBBER CAP	1
58	0797 060003	ZAHNSCHEIBE DIN6797-J6,4	LOCK WASHER	2
59	0933 060203	SK-SCHRAUBE DIN933-M6X20	H/H SCREW	2
70	502.11.610.010	KABEL FÜR SCHEINWERFER '93	CABLE F.HEADLIGHT	1
71	502.11.610.110	KABEL FÜR SCHEINWERFER '93	CABLE F.HEADLIGHT	1
72	502.11.410.010	KABEL FÜR SCHEINWERFER '93	CABLE F.HEADLIGHT	1
73	502.11.510.010	KABEL FÜR SCHEINWERFER '93	CABLE F.HEADLIGHT	1

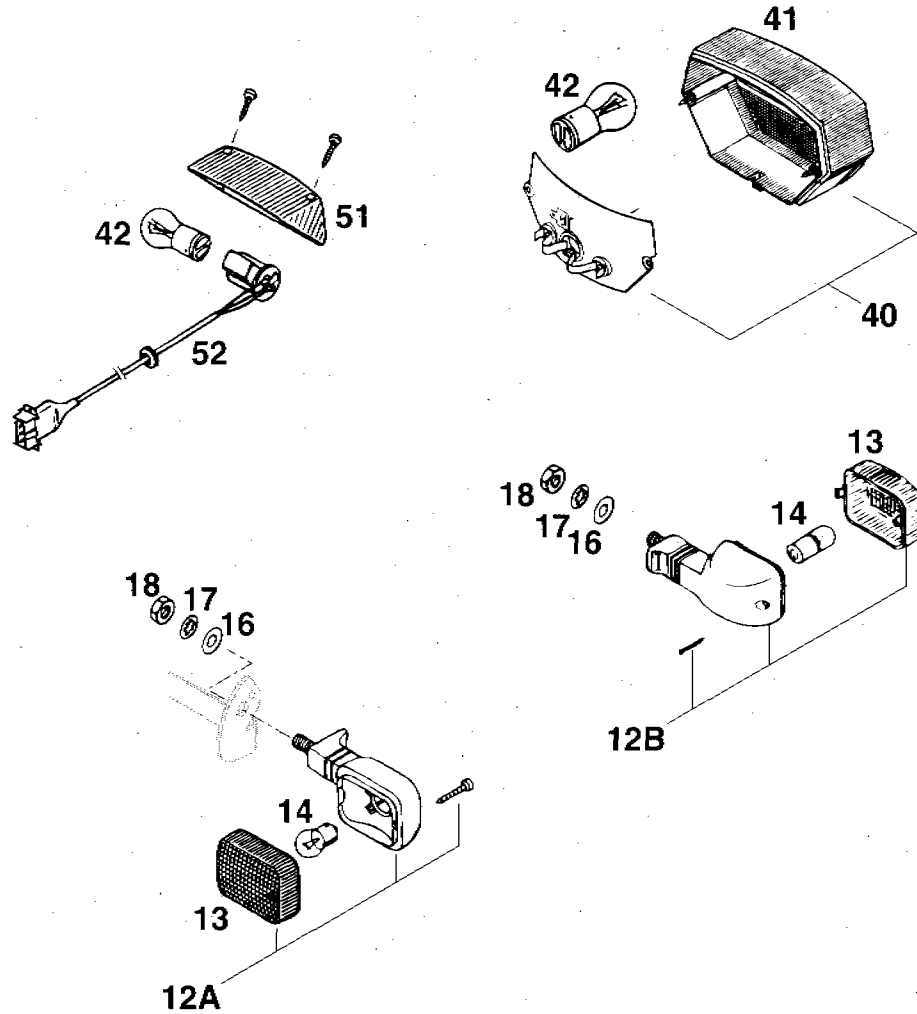
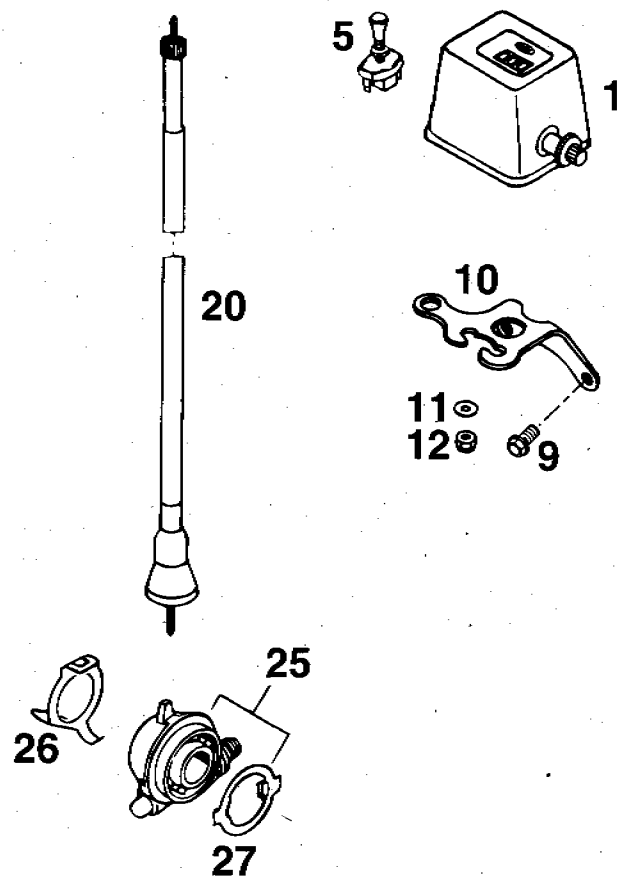


FIG	TEILNR/PARTNR	BEZEICHNUNG	DESCRIPTION	QTY
12A	583.11.012.000	BLINKER VO.LI./HI.RE. '93	FLASHER	2
12B	583.11.112.000	BLINKER HI.LI./VO.RE. '93	FLASHER	2
13	583.11.013.000	BLINKERGLAS LINKS UND RECHTS	FLASHER LENS	4
14	441.11.015.100	LAMPE 12V 10W (BA15S)	BULB	4
16	0125 100003	SCHEIBE DIN125-A10,5	FLAT WASHER	4
17	0797 100003	ZAHNSCHEIBE DIN6797-J10,5	LOCK WASHER	4
18	0934 102003	SK-MUTTER DIN934-M10X1,25	HEXAGON NUT	4
40	502.11.040.044	RÜCKLICHT KPL. ULO '93	REAR LIGHT CPL	1
41	550.11.041.000	LEUCHTHAUBE ULO	REAR LIGHT LENS	1
42	570.11.045.000	LAMPE 12V 21/5W (BAY15D)	BULB	1
51	583.11.241.000	LEUCHTHAUBE ACERBIS '93	REAR LIGHT LENS	1
52	583.11.276.000	KABELSTRANG HINTERTEIL '93	WARNING HARNESS	1

FIG	TEILNR/PARTNR	BEZEICHNUNG	DESCRIPTION	QTY
1	580.11.180.000	MEILENZÄHLER	ODOMETER	1
5	550.11.599.000	ZUGSCHALTER LOSE	SWITCH LOOSE	1
9	0015 060123	SK-BUNDSCHRAUBE M6X12 SW=8	H/H COLLAR SCREW	2
10	546.11.120.200	TACHOHALTERUNG VDO/ODO '95	SUPPORT	1
11	0125 040003	SCHEIBE DIN125-A4,3	FLAT WASHER	2
12	0985 040003	SS-MUTTER DIN985-M4	S/L NUT	2
20	565.11.188.600	TACHOWELLE M12/M12 945MM	SPEEDOM.DRIVECABLE	1
25	581.11.052.100	TACHOANTRIEB 748217 (3,0) '92	SPEEDOMETER DRIVE	1
26	581.11.052.150	HALTEBLECH F. TACHOANTRIEB	BRACKET	1
27	581.11.053.100	MITNEHMER FÜR TACHOANTRIEB '92	DRIVING DOG	1



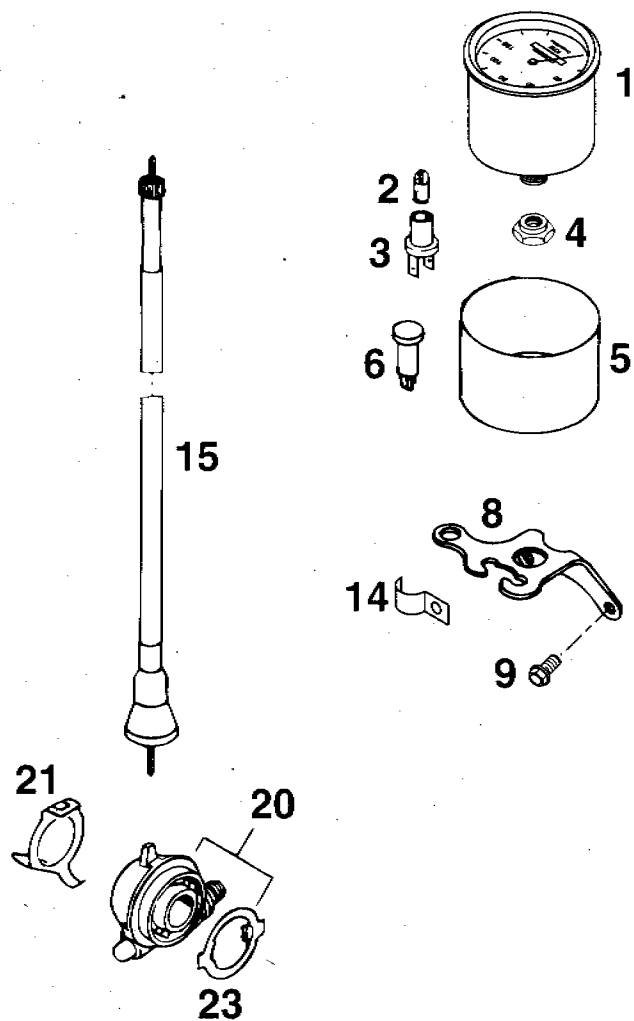


FIG	TEILNR/PARTNR	BEZEICHNUNG	DESCRIPTION	QTY
1	550.11.080.000	TACHOMETER VDO 140 KM/H	SPEEDOMETER	1
2	441.11.025.000	KUGELLAMPE 12V 2W BA7S	BULB	1
3	330.11.069.000	STECKFASSUNG BA7S	SOCKET	1
4	550.11.080.050	BUNDMUTTER M10X1 SW=17	COLLAR NUT	1
5	570.11.068.000	TACHOGEHÄUSE VDO	SPEEDOM. CASE	1
6	580.11.021.100	KONTROLLEUCHE BLAU 12V RUND	LAMP BLUE 12V	1
8	546.11.120.200	TACHOHALTERUNG VDO/ODO '95	SUPPORT	1
9	0015 060123	SK-BUNDSCHRAUBE M6X12 SW=8	H-H COLLAR SCREW	2
14	502.11.096.000	SHELLE	CLAMP	1
15	565.11.188.700	TACHOWELLE M10/M12 950MM '96	SPEEDOM.DRIVECABLE	1
20	581.11.152.100	TACHOANTRIEB 748213 (2,1) '92	SPEEDOMETER DRIVE	1
21	581.11.052.150	HALTEBLECH F. TACHOANTRIEB	BRACKET	1
23	581.11.053.100	MITNEHMER FÜR TACHOANTRIEB '92	DRIVING DOG	1

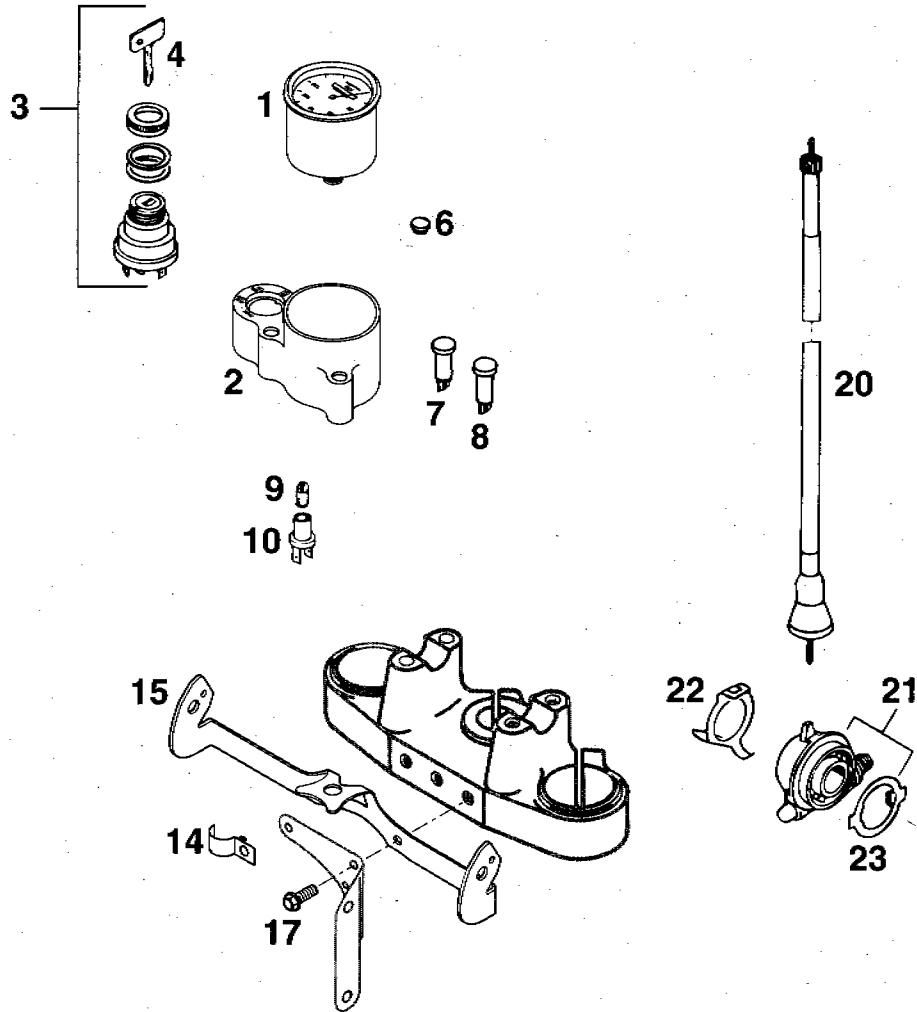
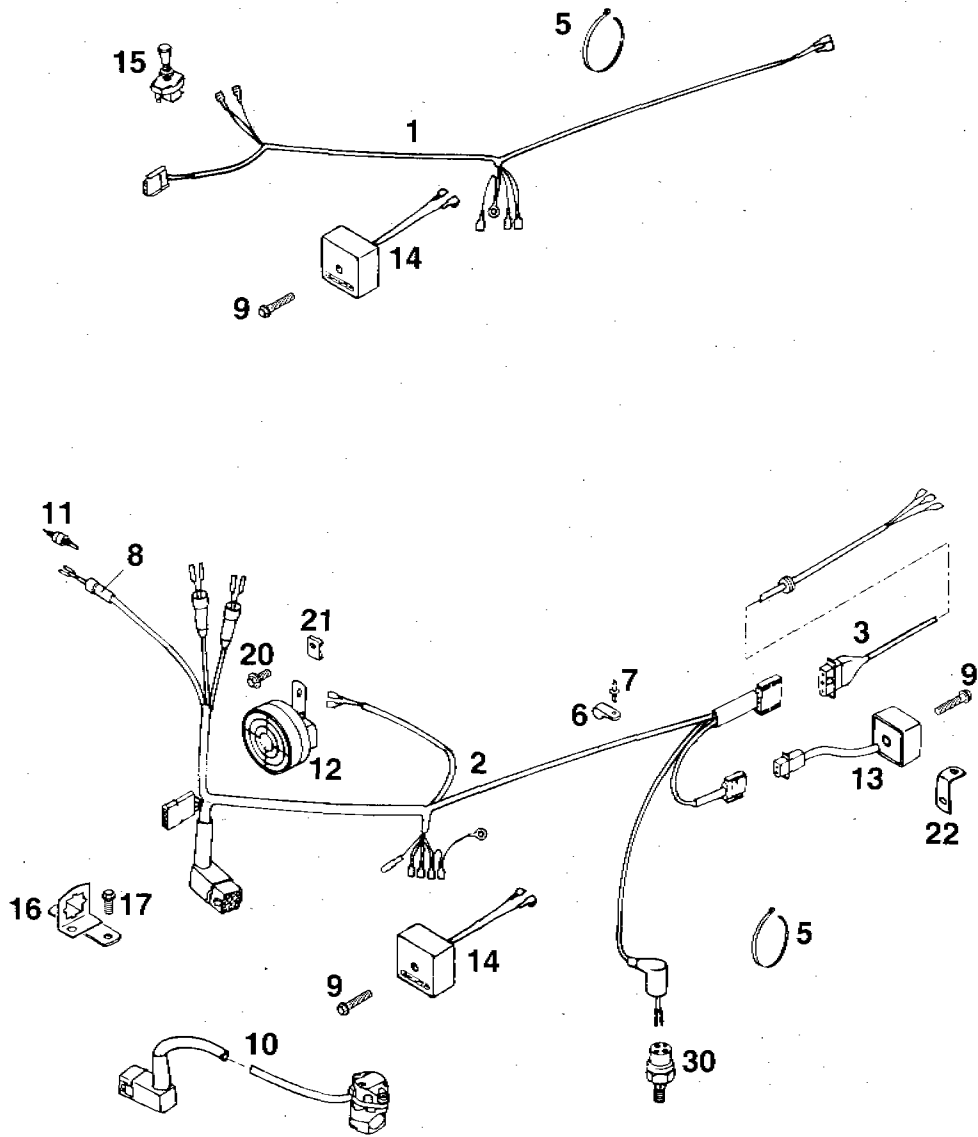


FIG	TEILNR/PARTNR	BEZEICHNUNG	DESCRIPTION	QTY
1	550.11.080.000	TACHOMETER VDO 140 KM/H	SPEEDOMETER	1
2	502.11.068.000	TACHOGEHÄUSE VDO '96	SPEEDOMETER CASE	1
3	446.11.466.000	ZÜNDSCHLOSS 7-P CEV	IGNITION LOCK	1
4	400.11.166.000	ZÜNDSCHLÜSSEL (NR. ANGEBEN !)	IGNITION KEY (NO?)	1
6	361.11.021.000	VERSCHLUSSPFROPFEN	PLUG	X
7*	580.11.021.200	FERNLICHTKONTROLLEUCHE BLAU	HIGH BEAM LAMP	1
8*	580.11.024.200	BLINKERKONTROLLEUCHE GRÜN	FLASHER LAMP	1
9	441.11.025.000	KUGELLAMPE 12V 2W BA7S	BULB	1
10	330.11.069.000	STECKFASSUNG BA7S	SOCKET	1
14	502.11.096.000	SHELLE	CLAMP	1
15	546.11.120.400	TACHOHALTERUNG VDO '95	SUPPORT	1
17	0015 060163	SK-BUNDSCHRAUBE M6X16 SW=8	H/H COLLAR SCREW	2
20	565.11.188.700	TACHOWELLE M10/M12 950MM '96	SPEEDOM.DRIVECABLE	1
21	581.11.152.100	TACHOANTRIEB 748213 (2,1) '92	SPEEDOMETER DRIVE	1
22	581.11.052.150	HALTEBLECH F. TACHOANTRIEB	BRACKET	1
23	581.11.053.100	MITNEHMER FÜR TACHOANTRIEB '92	DRIVING DOG	1



FIG	TEILNR/PARTNR	BEZEICHNUNG	DESCRIPTION	QTY
1	546.11.075.000	KABELSTRANG 125-360 EXC USA	WIRING HARNESS	1
2	546.11.275.100	KABELSTRANG 125-360 EXC	WIRING HARNESS	1
3	583.11.276.000	KABELSTRANG HINTERTEIL '93	WIRING HARNESS	1
5	440.11.076.180	KABELBAND 180MM	PLASTIC BAND	X
-	440.11.076.200	KABELBAND 200MM	PLASTIC BAND	X
-	440.11.076.305	KABELBAND 290MM	PLASTIC BAND	X
6	570.13.070.000	SCHELLE 7/16"	CLAMP	1
7	570.13.071.000	SPANNSTIFT PVC	PIN	1
8	140.11.051.027	SCHUTZMANSCHETTE	RUBBER CAP	X
9	0015 060303	SK-BUNDSCHRAUBE M6X30 SW=8	H/H COLLAR SCREW	1(2)
10	583.11.070.000	LICHTSCHALTER CEV 9607 '93	HEAD LIGHT SWITCH	1
11	510.11.050.000	BREMSLICHTSCHALTER VORNE	BRAKE LIGHT SWITCH	1
12	544.11.060.000	SCHNARRE 12V TR8	RATTLE	1
13	580.11.034.500	SPANNUNGSREGLER TYMPANIUM '90	VOLTAGE REGULATOR	1
14	544.11.034.000	SPANNUNGSREGLER TYMP.	VOLTAGE REGULATOR	1(2)
15	550.11.599.000	ZUGSCHALTER LOSE	SWITCH LOOSE	1
16	546.11.083.100	HALTER FÜR 9-POLIG. STECKER '93	BRACKET	1
17	0015 060163	SK-BUNDSCHRAUBE M6X16 SW=8	H/H COLLAR SCREW	2
20	0014 060153	SK-BUNDSCHRAUBE M6X15 SW=8	H/H COLLAR SCREW	1
21	546.03.048.100	MEHRBEREICHSBLECHMUTTER M6	SHEET-METAL NUT	1
22	131.06.038.000	HALTEWINKEL	BRACKET	1
30	420.13.121.000	BREMSLICHTSCHALTER HINTEN	BRAKE LIGHT SWITCH	1



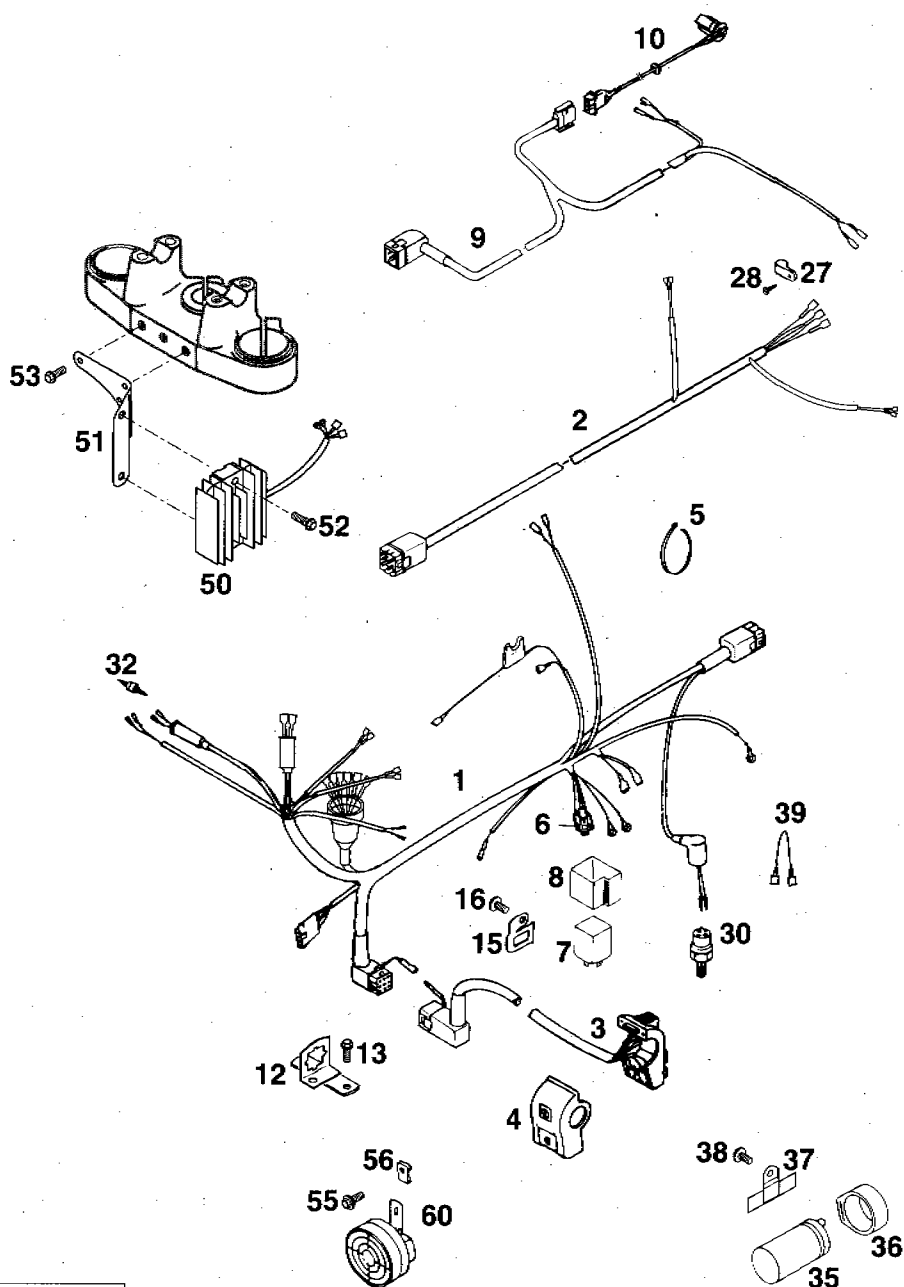


FIG	TEILNR/PARTNR	BEZEICHNUNG	DESCRIPTION	QTY
1	502.11.475.200	HAUPTKABELSTRANG '96	WIRING HARNESS	1
2	502.11.476.100	KABELSTR.HINTERTEIL '93	WIRING HARNESS	1
3	546.11.470.100	LICHTSCHALTER MERIT M.KABEL'93	HEAD LAMP SWITCH	1
4	570.11.070.050	SCHALTERAUFNAHME MERIT	SWITCH SUPPORT	1
5	440.11.076.180	KABELBAND 180MM	PLASTIC BAND	X
-	440.11.076.200	KABELBAND 200MM	PLASTIC BAND	X
-	440.11.076.305	KABELBAND 290MM	PLASTIC BAND	X
6	441.11.006.000	STECKHÜSENGEHÄUSE	CABLE CONNECTOR	1
7	446.11.207.000	BLINKGEBER HELLA 4AZ003787-000	FLASHER UNIT	1
8	545.11.046.000	BLINKGEBERHALTERUNG	SUPPORTING RING	1
9	546.11.277.000	KABELSTR.HINT. EGS ACE. RÜCKL.	WIRING HARNESS	1
10	583.11.276.000	KABELSTRANG HINTERTEIL '93	WIRING HARNESS	1
12	546.11.083.100	HALTER FÜR 9-POLIG.STECKER '93	BRACKET	1
13	0015 060163	SK-BUNDSCHRAUBE M6X16 SW=8	H H COLLAR SCREW	2
15	580.11.031.000	HALTEBLECH	RETAINING PLATE	1
16	0014 060103	SK-BUNDSCHRAUBE M6X10 SW=8	H H COLLAR SCREW	1
27	570.13.070.000	SCHELLE 7/16"	CLAMP	1
28	0981 480133	LI.BLECHSCHR. DIN7981-4,8X13	SHEET-METAL SCREW	1
30	420.13.121.000	BREMSLICHTSCHALTER HINTEN	BRAKE LIGHT SWITCH	1
32	510.11.050.000	BREMSLICHTSCHALTER VORNE	BRAKE LIGHT SWITCH	1
35	491.11.435.100	KONDENSATOR 25VOLT, 10.000 MF	CONDENSATOR	1
36	545.11.048.000	KONDENSATORAUFNAHME	SUPPORTING RING	2
37	546.11.448.000	HALTERUNG FÜR KONDENSATOR '93	BRACKET	1
38	0014 060103	SK-BUNDSCHRAUBE M6X10 SW=8	H H COLLAR SCREW	1
39	502.11.475.251	DIODENBRÜCKE	DIODE BRIDGE	1
50	546.11.034.000	LADEREGLER SHINDENGEN 12V '96	VOLTAGE REGULATOR	1
51	546.11.034.160	REGLERHALTEBLECH '96	BRACKET	1
52	0015 060203	SK-BUNDSCHRAUBE M6X20 SW=8	H H COLLAR SCREW	2
53	0015 060163	SK-BUNDSCHRAUBE M6X16 SW=8	H H COLLAR SCREW	2
55	0014 060153	SK-BUNDSCHRAUBE M6X15 SW=8	H H COLLAR SCREW	1
56	546.03.048.100	MEHRBEREICHBLECHMUTTER M6	SHEET-METAL NUT	1
60	545.11.060.000	GLEICHSTROMHORN 12V TR9	DIRECT CURR. HORN	1

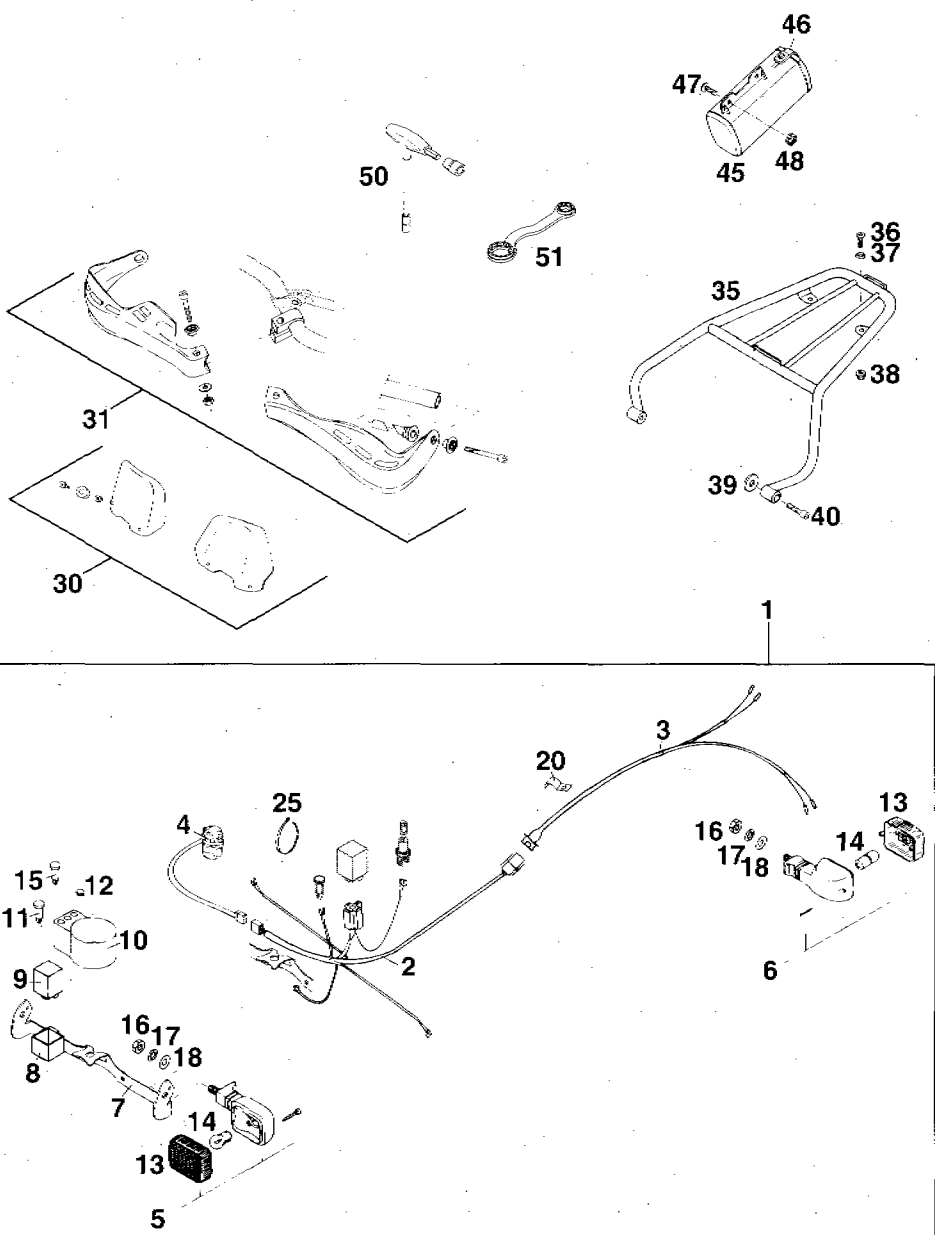


FIG	TEILNR./PARTNR.	BEZEICHNUNG	DESCRIPTION	QTY
1	502.11.100.044	NACHRÜSTKIT WECHSELBLINKANLAGE FÜR 2-T MIT SEM 12V GENERATOR FOR 2-STROKE WITH SEM 12V GEN.	FLASHER KIT	X
2	546.11.177.000	BLINKERKABELSTRANG VORNE	WIRING HARNESS	1
3	583.11.178.000	BLINKERKABELSTRANG HINTEN '95	WIRING HARNESS	1
4	153.11.070.051	BLINKERSCHALTER MIT KABEL	FLASHER SWITCH	1
5	583.11.012.000	BLINKER VO.LI./HI.RE. '93	FLASHER	2
6	583.11.112.000	BLINKER HI.LI./VO.RE. '93	FLASHER	2
7	546.11.120.400	TACHOHALTERUNG VDO '95	SUPPORT	1
8	545.11.046.000	BLINKGEBERHALTERUNG	SUPPORTING RING	1
9	152.11.007.000	BLINKGEBER I.C.A. 195703	FLASHER UNIT	1
10	580.11.068.000	TACHOGEHÄUSE VDO	SPEEDOM.CASE	1
11*	580.11.024.200	BLINKERKONTROLLEUCHE GRÜN	FLASHER LAMP	1
12	361.11.021.000	VERSCHLUSSPFROPFEN	PLUG	1
13	583.11.013.000	BLINKERGLAS LINKS UND RECHTS	FLASHER LENS	4
14	441.11.015.100	LAMPE 12V 10W (BA15S)	BULB	4
15*	580.11.021.200	FERNLICHTKONTROLLEUCHE BLAU	HIGH BEAM LAMP	1
16	0934 102003	SK-MUTTER DIN934-M10X1,25	HEXAGON NUT	4
17	0797 100003	ZAHNSCHEIBE DIN6797-J10,5	LOCK WASHER	4
18	0125 100003	SCHEIBE DIN125-A10,5	FLAT WASHER	4
20	565.01.092.000	SCHELLE	CLAMP	1
25	440.11.076.200	KABELBAND 200MM	PLASTIC BAND	5
—	440.11.076.305	KABELBAND 290MM	PLASTIC BAND	2
30*	502.02.079.050/30	WINDSCHUTZ LI.&RE.KPL. SCHWARZ	PROTECTOR CPL.	1
31*	502.02.079.044/30	HANDSCHUTZ LI.&RE.KPL. SCHWARZ	HAND GUARD CPL.	1
35	502.12.011.100	GEPÄCKTRÄGER 2-TAKT '94	LUGGAGE RACK	1
36	0991 060203	ISK-SENKSCHRAUBE DIN7991-M6X20	FLAT HEAD BOLT	2
37	400.06.006.000	FASONSCHIBE 6MM	WASHER	2
38	565.09.064.000	STOVER-FLANSCHMUTTER M6	SELF LOCKING NUT	2
39	502.32.050.001	STAHSCHIBE 6 X 17 X 3	WASHER	2
40	0912 060303	ISK-SCHRAUBE DIN912-M6X30	A/H SCREW	2
45	580.12.058.000	WERKZEUGKASTEN KPL. '92	TOOL BOX CPL.	1
46	580.12.058.050	GUMMI FÜR WERKZEUGKASTEN '92	RUBBER	1
47	0014 060203	SK-BUNDSCHRAUBE M6X20 SW=8	H/H COLLAR SCREW	2
48	502.35.033.300	KLIPS-MUTTERNHALTER M6 KP142	SNAP NUT	2
50*	503.29.070.000	T-SCHLÜSSEL SW 6/8/10 '97	T-KEY	1
51*	503.29.080.000	KOMBISCHLÜSSEL SW 17/21/27/32	COMBINED KEY	1

\* = NEUTEIL / NEW PART X = NACH BEDARF / AS REQUIRED

# TECHNISCHE DATEN FAHRGESTELL 125 SX, EXC, EGS

	125 SX	125 EXC	125 EXC USA	125 EGS
Rahmen	Zentralrohrrahmen aus Chrom-Molybdän-Stahlrohren			
Gabel	Telegabel Marzocchi Magnum 45			
Federweg vorne/hinten	300/340 mm			
Hinterradfederung	Zentralfederbein (Öhlins) mit PRO-LEVER Anlenkung zur Alu-Hinterradschwinge			
Bremse vorne	Scheibenbremse mit gelochter Bremsscheibe Ø 260 mm, Bremssattel schwimmend gelagert			
Bremse hinten	Scheibenbremse mit gelochter Bremsscheibe Ø 220 mm, Bremssattel schwimmend gelagert			
Bereifung vorne	80/100-21 51R MT18	90/90-21 54M MP11	80/100-21 51R MT18	90/90-21 54M MP11
Luftdruck Gelände	1,0 bar	1,0 bar	1,0 bar	-
Luftdruck Straße solo	-	1,5 bar	1,5 bar	1,5 bar
Bereifung hinten	100/90-19 NHS MT18	120/90-18 65R MP11	100/100-18 NHS MT18	120/90-18 65R MP11
Luftdruck Gelände	1,0 bar	1,0 bar	1,0 bar	-
Luftdruck Straße solo	-	2,0 bar	2,0 bar	2,0 bar
Tankinhalt	9 Liter			
Übersetzung Hinterrad	13:50Z		13:45Z / 13:40Z	
Kette	5/8 x 1/4 "			
Steuerkopfwinkel	63°			
Radstand	1430 ± 10 mm			
Sitzhöhe unbelastet	950 mm			
Bodenfreiheit unbelastet	380 mm			
Leergewicht ohne Kraftstoff	90 kg	94,5 kg		99,5 kg
Höchstzul. Achslast vorne				110 kg
Höchstzul. Achslast hinten				220 kg
Höchstzul. Gesamtgewicht				310 kg

## STANDARD-EINSTELLUNG - GABEL

	Marzocchi KTM61	Marzocchi KTM62
Druckstufendämpfung	7	7
Zugstufendämpfung	7	7
Feder	4,0 N/mm	4,5 N/mm
Federvorspannung	10 mm	10 mm
Luftkammerlänge	135 mm	135 mm
Füllmenge pro Gabelholm	ca 600 ccm	ca 600 ccm
Gabelöl	SAE 7,5	SAE 7,5

### HINWEIS:

Die Dämpfungseinheiten im linken und im rechten Gabelbein sind nicht gleich ausgeführt. Vertauschen Sie bei Reparaturen oder Servicearbeiten diese Teile nicht.

## STANDARD-EINSTELLUNG - FEDERBEIN

	Öhlins KT612*	Öhlins KT613*
Druckstufendämpfung	15	15
Zugstufendämpfung	18	17
Feder	49-596-08-49	47-596-07-47
Federvorspannung	12 mm	12 mm

## ANZUGSDREHMOMENTE

Bundschraube Steckachse vorne	M 10	50 Nm
Bundmutter Steckachse hinten	M 20x1,5	100 Nm
Sechskantmutter Schwingarmbolzen	M 14x1,5	100 Nm
Klemmschrauben Gabelbrücke oben	M8	15 Nm
Klemmschrauben Gabelbrücke unten	M8	20 Nm
Klemmschrauben Gabelfaust - Steckachse	M6	7 Nm
Restliche Schrauben am Fahrgestell	M 6	5 Nm
	M 8	30 Nm
	M 10	50 Nm

# TECHNICAL SPECIFICATIONS - CHASSIS 125 SX, EXC, EGS

	125 SX	125 EXC	125 EXC USA	125 EGS
Frame	Central chrome-moly-steel frame			
Fork	Marzocchi Magnum 45			
Wheel travel front/rear	300/340 mm (11,8/13,4 in)			
Rear suspension	Central shock absorber (Öhlins) with PRO-LEVER linkage to swingarm			
Front brake	Disc brake with carbon-steel brake disc Ø 260 mm (10,2 in), brake caliper floated			
Rear brake	Disc brake with carbon-steel brake disc Ø 220 mm (8,7 in), brake caliper floated			
Tyres front	80/100-21 51R MT18	90/90-21 54M MP11	80/100-21 51R MT18	90/90-21 54M MP11
Air pressure offroad	1,0 bar (14 psi)	1,0 bar (14 psi)	1,0 bar (14 psi)	-
Air press. road driver only	-	1,5 bar (21 psi)	1,5 bar (21 psi)	1,5 bar (21 psi)
Tyres rear	100/90-19 NHS MT18	120/90-18 65R MP11	100/100-19 NHS MT18	120/90-18 65R MP11
Air pressure offroad	1,0 bar (14 psi)	1,0 bar (14 psi)	1,0 bar (14 psi)	-
Air press. road driver only	-	2,0 bar (28 psi)	2,0 bar (28 psi)	2,0 bar (28 psi)
Fuel tank capacity	9 liter (2,4 gal)			
Final drive ratio	13:50t		13:45t / 13:40t	
Chair	5/8 x 1/4"			
Steering angle	63°			
Wheel base	1430 ± 10 mm (56,3 ± 0,4 in)			
Seat high	950 mm (37,4 in)			
Ground clearance	380 mm (15 in)			
Dead weight without fuel	90 kg (198,6 lbs)	94,5 kg (208,6 lbs)	99,5 kg (219,6 lbs)	
Max. permiss. front axle load			110 kg (242 lbs)	
Max. permiss. rear axle load			220 kg (484 lbs)	
Max. permiss. laden weight			310 kg (684,3 lbs)	

## STANDARD ADJUSTMENT - FORK

	Marzocchi KTM61	Marzocchi KTM62		
Compression adjuster	7	7		
Rebound adjuster	7	7		
Spring	4,0 N/mm	4,5 N/mm		
Spring preload	10 mm	10 mm		
Air chamber length	135 mm (5,3 in)	135 mm (5,3 in)		
Capacity per fork leg	ca 600 cc	ca 600 cc		
Fork oil	SAE 7,5	SAE 7,5		

### NOTE:

The damping units in the left and the right fork leg are of different design. Make sure not to mix them up in case of repair or service works.

## STANDARD-ADJUSTMENT - SHOCK ABSORBER

	Öhlins KT612*	Öhlins KT613*	
Compression adjuster	15	15	
Rebound adjuster	18	17	
Spring	49-596-08-49	47-596-07-47	
Spring preload	12 mm	12 mm	

## TORQUES

Collar screw front axle	M 10	50 Nm (37 ft..lb)
Collar nut rear axle	M 20x1,5	100 Nm (74 ft..lb)
Hexagon nut swing arm bolt	M 14x1,5	100 Nm (74 ft..lb)
Clamping screws upper fork bridge	M8	15 Nm (11 ft..lb)
Clamping screws lower fork bridge	M8	20 Nm (15 ft..lb)
Clamping screw fork stubs	M6	7 Nm (5 ft..lb)
Other screws on chassis	M 6	5 Nm (3,7 ft..lb)
	M 8	30 Nm (22 ft..lb)
	M 10	50 Nm (37 ft..lb)

# SCHMIER- UND WARTUNGSTABELLE



**BEI REGELMÄSSIGEM SPORTEINSATZ IST DER 4000 KM SERVICE NACH JEDEM RENNEN DURCHZUFÜHREN**

7.96

	KTM Fahrer		KTM Fachwerkstätte			
Getriebeölstand prüfen	•					
Getriebeöl wechseln			•		•	•
Zündkerze prüfen, Elektrodenabstand einstellen				•	•	•
Zündkerze wechseln					•	•
Ansaugflansch auf Risse prüfen	•				•	
Schwimmerkammer des Vergasers entleeren – reinigen		•			•	
Leerlauf einstellen			•		•	
Schläuche von Motor- und Tankentlüftung auf knickfreie Verlegung prüfen				•		
Luffilter, Filterkasten und Vergasermanschette reinigen		•			•	•
Kettenräder, Kettenführungen und Kette prüfen			•		•	
Kette reinigen und ölen		•			•	
Kettenspannung prüfen		•			•	
Kühlflüssigkeitsstand prüfen		•			•	
Frostschutz prüfen						•
Kühlsystem auf Dichtheit prüfen – Sichtprüfung		•			•	
Auspuffanlage auf Dichtheit prüfen					•	
Glasfasergarn-Füllung des Schalldämpfers tauschen					•	
Silenblöcke der Auspuffaufhängung prüfen					•	
Bremssflüssigkeitsstand in den Vorratsbehältern prüfen		•			•	
Bremssflüssigkeit wechseln						•
Belagstärke der Bremsklötze prüfen		•			•	
Bremsscheiben prüfen					•	
Zustand und Verlegung der Bremsschläuche prüfen		•			•	
Leerweg und Leichtgängigkeit von Handbremshebel und Fußbremshebel prüfen		•			•	
Dämpfung der Telegabel prüfen		•			•	
Telegabel auf Dichtheit prüfen					•	
Öl der Telegabel wechseln						•
Telegabel vollständig warten						•
Steuerkopflagerung auf Spiel prüfen			•			
Steuerkopflager und deren Dichtungselemente reinigen und fetten					•	
Einstellung und Dämpfung des Federbeines prüfen		•			•	
Federbein vollständig warten						•
Anlenkung des Pro Lever Federungssystems schmieren						•
Schwingarmlagerung schmieren						•
Speichenspannung und Felgenschlag prüfen		•			•	
Radlager auf Spiel prüfen		•			•	
Reifenzustand und Reifenluftdruck prüfen		•			•	
Seilzüge auf Beschädigungen und Leichtgängigkeit prüfen		•			•	
Seilzüge einstellen und ölen			•		•	
Elektrische Anlage prüfen		•			•	
Batteriehaltung und Anschlüsse prüfen (A, CH)					•	
Scheinwerfereinstellung prüfen					•	
Lichtschilder mit Kontaktspray einsprühen		•				
Alle Schrauben, Muttern und Schlauchklappen auf festen Sitz prüfen	•		•		•	
Alle Gleit- und Lagerstellen ölen bzw. fetten		•	•		•	

# PERIODIC LUBRICATION AND MAINTENANCE SCHEDULE



AT A REGULAR COMPETITION USE OF THE BIKE, THE 4000 KM (2500 MILES) SERVICE IS TO BE DONE AFTER EVERY RACE

7.96

	KTM rider	KTM dealer		
Check transmission oil level	• before each start			
Change transmission oil		• 1st service after 1000 km (600 miles) or 10 hours		• at least once a year
Check spark plug and electrode gap			• after 2000 km (1250 miles) or 20 hours	•
Change spark plug				•
Check intake manifold for leaks and cracks	•			•
Drain and clean carburetor float chamber		•		•
Adjust idling		•		•
Check breather hoses of engine case and gas tank for correct position without buckles		•		•
Clean and check airfilter element, box and carburetor connection boot		•		•
Check chain, sprockets, guides and chain wear	•	•		•
Clean and oil chain	•			•
Check chain tension	•	•		•
Check coolant level	•	•		•
Check quality of antifreeze		•		•
Check cooling system for leaks - visual inspection	•			•
Check exhaust system for cracks and leaks				•
Replace glass fiber yarn of silencer				•
Check exhaust brackets and silencer grommets				•
Check brake fluid level front and rear	•	•		•
Change brake fluid				•
Check thickness of disc brake pads	•			•
Check brake discs				•
Inspect condition and installation of front and rear brake hoses	•	•		•
Check free travel and free movability of hand brake lever and foot brake lever	•	•		•
Check telescopic fork action	•			•
Check telescopic fork for leaks				•
Change oil of telescopic fork				•
Service telescopic fork completely				•
Check steering head bearing free play		•		•
Clean and regrease steering head bearing				•
Check setting and damping of shock absorber	•			•
Service shock absorber completely				•
Grease Pro Lever Linkage System				•
Grease swingarm needle bearings				•
Check for even spoke tension and rim alignment	•	•		•
Check wheel bearings	•			•
Check tires for cuts and air pressure	•			•
Check cables for damage and free movement	•			•
Adjust and oil control cables		•		•
Check electrical system	•			•
Check battery holder and connections (A, CH)				•
Check adjustment of headlight				•
Treat combination switch with contact spray		•		•
Check all bolts, nuts, screws and clamps for proper tightness	•	•		•
Clean and lubricate control lever pivot points				•

KTM-SPORTMOTORCYCLE AKTIENGESELLSCHAFT  
A-5230 Mattighofen • Postfach 91 • Austria  
FN 102019 d - Landesgericht Ried im Innkreis

Gedruckt auf chlorfrei gebleichtem, umweltfreundlichen Papier - oumayer-druck-mattighofen